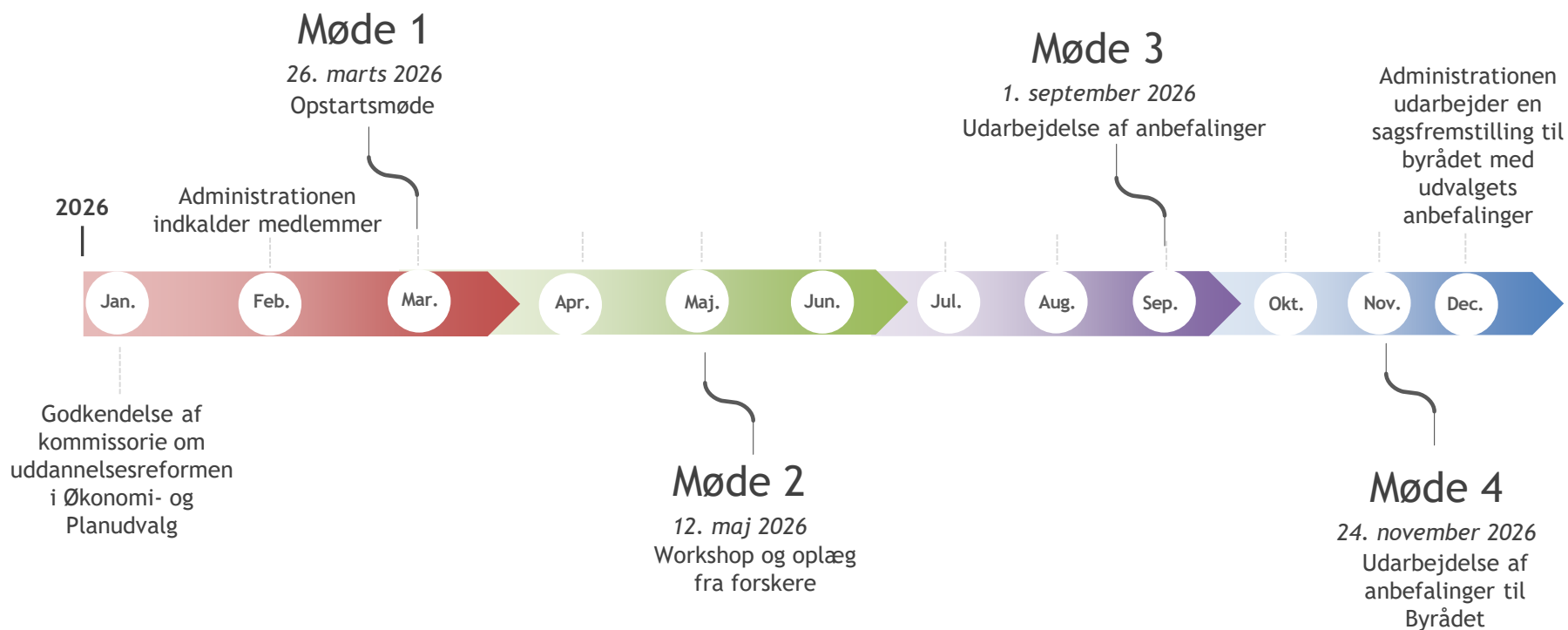


12. maj 2026

§17,4 UDVALG UDDANNELSESREFORMEN



Velkomst



Dagsorden

1. Velkomst og godkendelse af dagsorden, referat og konstatering af fraværende medlemmer v. Henrik Overgaard
2. Intro til dagens program v. Henrik Overgaard
3. Præsentationsrunde
4. Oplæg om uddannelsesreformens formål, elementer og perspektiver v. rektor Gitte Sommer Harrits
5. Oplæg om regionens perspektiv og arbejde med uddannelsesreformen v. kontorchef Henrik Lodberg
6. Kort pause
7. Introduktion til gruppearbejde v. Natascha Mannemar Jensen
8. Opsamling og tak for i dag v. Henrik Overgaard





Præsentationsrunde



Reform af ungdomsuddannelserne

v. Gitte Sommer Harrits

- Hvilke problemer kaldte på en reform?
- Intentionerne bag reformen
- Elementer i reformen
- Perspektiver fra en videregående uddannelsesinstitution
- Spørgsmål



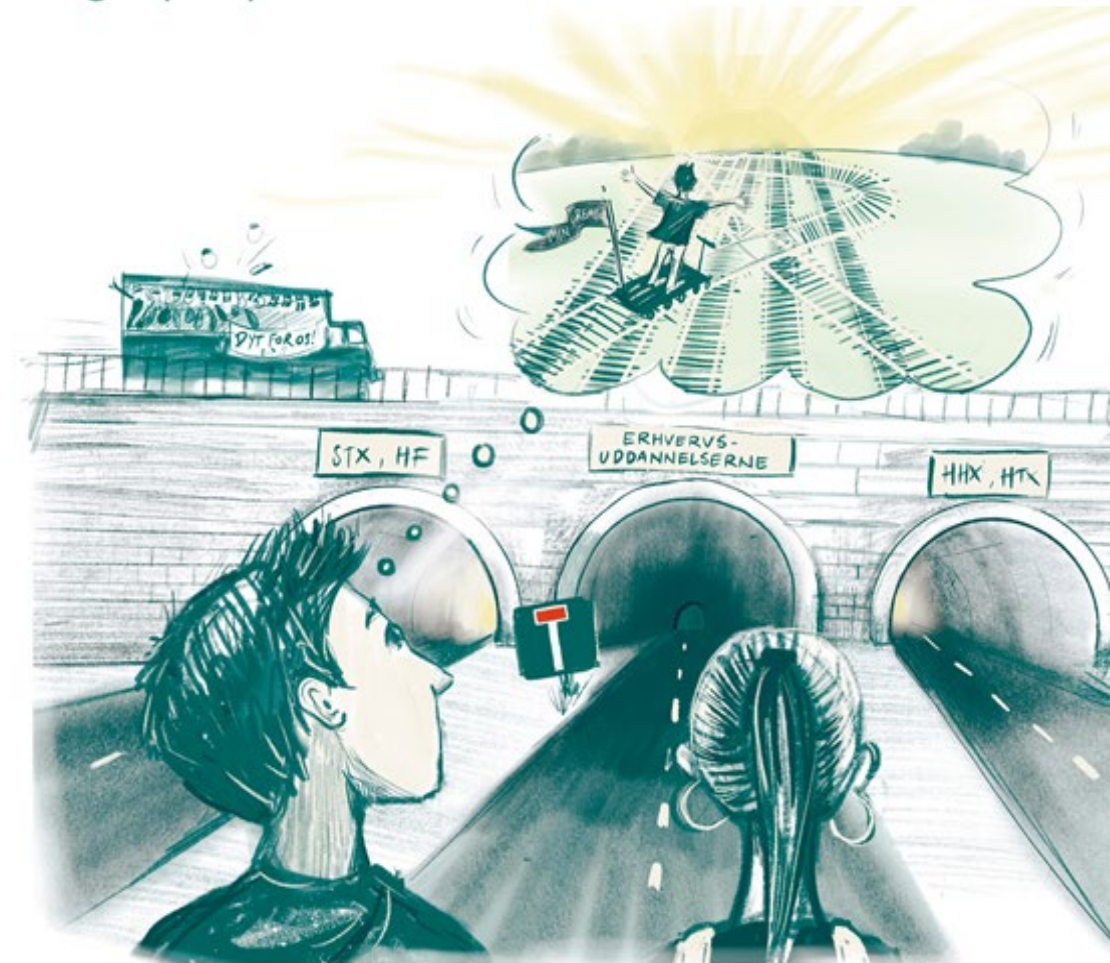
De næste
20 minutter

Problembillede

- Ca. 20% af de 25-årige får ikke en ungdomsuddannelse
- Den social mobilitet falder
- For mange afslutter folkeskolen uden at opnå afgangseksamen
- For få søger erhvervsuddannelser
- For få søger professionsuddannelser
- Voksende demografiske udfordringer

= manglende match mellem uddannelsesudbud og samfundsbehov samt uforløste potentialer

Ligner uddannelsessystemet for meget nogle parallelle tunneller, der ender blindt, når man ser det fra den unges perspektiv?



Intentioner bag reformen

Tre overordnede principielle ting skal være muligt for alle unge :

- 1) gymnasieuddannelse
i nærheden af bopæl
- 2) stærkt ungdomsmiljø
- 3) åbne dørene til videre uddannelse
(og tid til at vælge ...)

Forberede til erhvervsuddannelse føjes til formålet for gymnasial uddannelse

Elementer i reformen

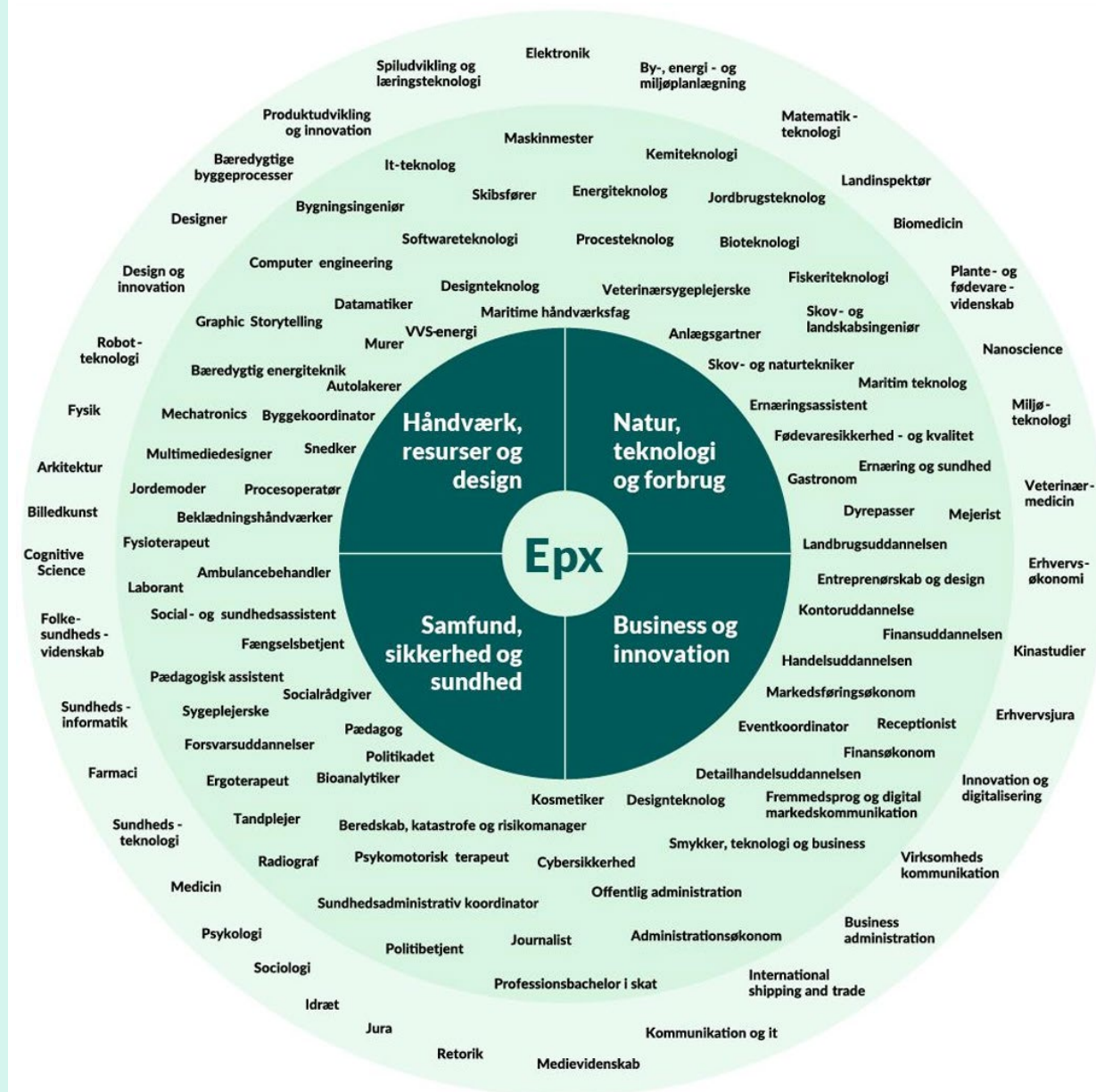
Epx

Indhold

- Skaber en ny vej til studiekompetence og almen dannelse
- Ændrer forholdet mellem det boglige og det praktiske
- Tilbyder nyt og bredere dannelsesbegreb
- Bygger på tæt samarbejde med erhvervsliv og det offentlige
- Vægter sociale fællesskaber og studiemiljø

Struktur

- Adgangskrav: bestået afgangseksamen fra folkeskolen el. prøve på fgu (Adgangskrav til STX på 6,0)
- Ligeværdig adgang til videregående uddannelser (med betingelser)
- 2-årig med 1-årig overbygning
- *Forslag:* Stammefag, grenfag og valgfag



Elementer i reformen

Øvrige

Nedlæggelse af 10. klasse

Nedlæggelse af hf

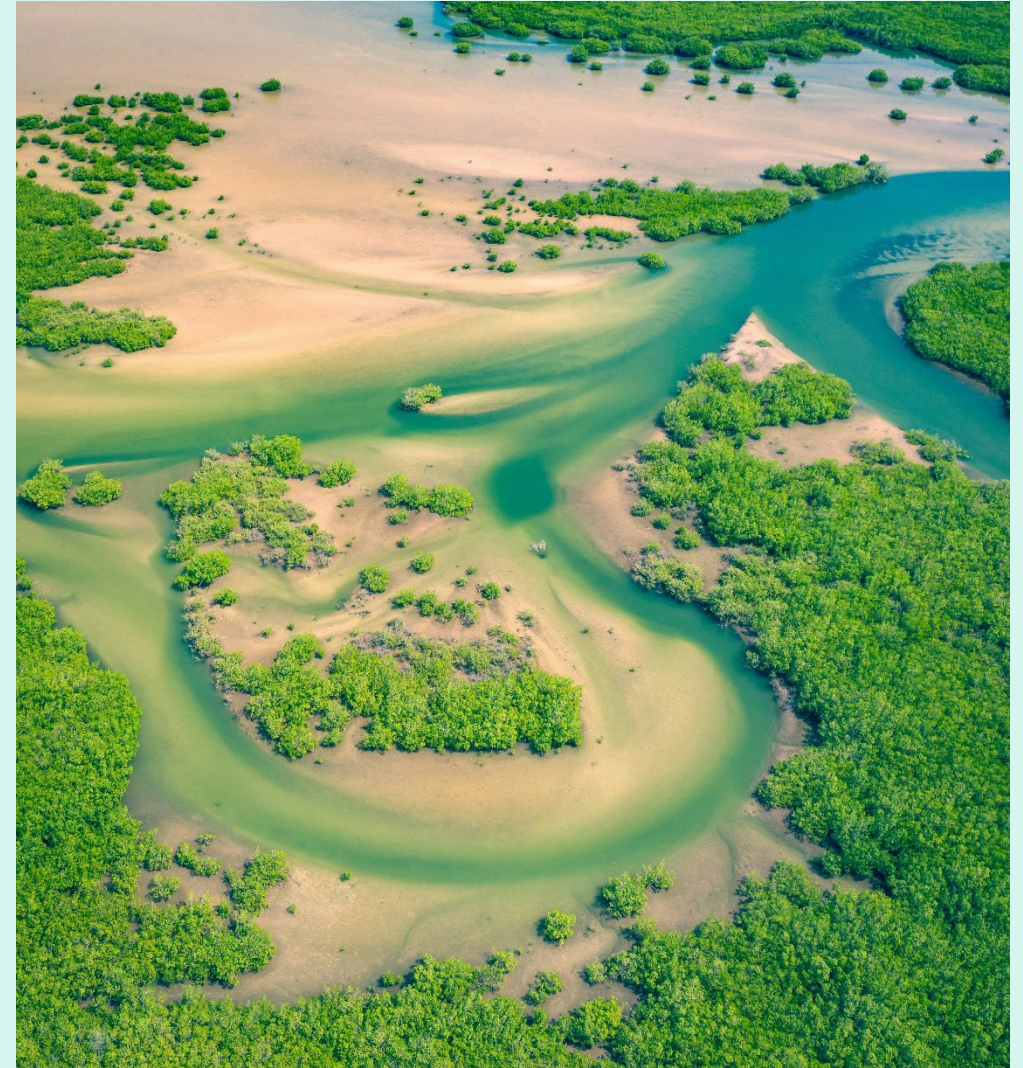
Retskrav på optagelse på fgu efter 9. klasse

Ny struktur for voksenuddannelse (herunder enkeltfag)

Kortlægning af særligt tilrettelagte forløb for unge med særlige behov

Fokus på vejledning – også i folkeskolen

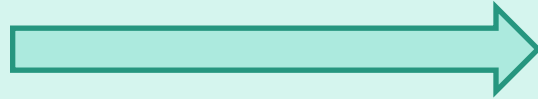
Perspektiver fra en professionshøjskole



Hvad kan afgøre om EPX bliver en succes?



- Samarbejde mellem parter med forskellige erfaringer og bidrag



- Investering i udvikling af fagligt indhold, prøver og pædagogik (ikke kun bygninger og økonomi)



- Stærke lokalmiljøer der inviterer ind
- Vejledning og 'prægning' i folkeskolen
- Status og 'fortællinger'

Spørgsmål



Oplæg i Ikast-byområde

Politisk aftale

- Aftale om en ny erhvervs- og professionsrettet gymnasieuddannelse - EPX
Aftale mellem regeringen (Socialdemokratiet, Venstre og Moderaterne), Socialistisk Folkeparti og Dansk Folkeparti. Februar 2025.
- *Udmøntning af epX-aftalen: 1. delaftale om etablering af et nyt uddannelses- og institutionslandskab på ungdoms- og voksenuddannelsesområdet, juni 2025.*
- *Ekspertgruppen udgiver sine anbefalinger, december 2025.*

Udestående:

- *Indhold i epX (faglige niveauer, pædagogik og didaktik)*

Formål med den politiske aftale

1. Alle unge efter grundskolen har mulighed for at starte på en gymnasieuddannelse i nærheden af deres bopæl,
2. Hvor der er et stærkt ungdomsmiljø, og som
3. Åbner dørene til videre uddannelse

Arbejdsfordeling i processen



Institutionernes opgaver

Indgår i dialog og lokale drøftelser med andre institutioner om behov for fusioner og spaltninger samt placering af epk, gymnasiale enkeltfag og almene voksenuddannelser.

Indsender tilkendegivelser om udfaldet af de lokale drøftelser om omlægningen af uddannelses- og institutionslandskabet samt tilkendegivelser på placering af epk, gymnasiale enkeltfag og almene voksenuddannelser til regionerne.

Indsender diverse materialer til formel godkendelse af fusion/spaltning.



Regionernes opgaver

Understøtter og bidrager til facilitering af de lokale processer

Tager initiativ til dialog med institutioner og sikrer at alle institutioner inddrages og høres undervejs

Understøtter fremdrift i de lokale processer

Indsamler institutionernes tilbagemeldinger

Udarbejder anbefalinger til udbudsplacering af epk, gymnasiale enkeltfag og almene voksenuddannelser til ministeriets beslutning

4 centrale pejlemærker for omlægning



Konsolidering af gym. udbud i mindre byområder (<1.000 årselever)

Alle institutioner skal konsolideres i byskoler i mindre byområder med et skønnet elevgrundlag til én institution. Skal sikre opretholdelse af udbud uden for de større byer.



Konsolidering af gym. udbud i mellemstore byområder (700-5.000 årselever)

Institutioner skal konsolideres til færre institutioner, hvis det er nødvendigt for at sikre faglig og økonomisk bæredygtighed for institutionerne. MEN: hensyn, at der er flere institutioner, såfremt det er bæredygtigt.



Konsolidering af erhvervsuddannelser i områdeskoler

Institutioner/afdelinger konsolideres i områdeskoler med lokale afdelinger i mindre og mellemstore byområder for at sikre geografisk dækning af EUD uden for de større byer. Områdeskolerne vil ofte have udbud af hhx/htx.



Omlægning af eksisterende VUC'er

Omlægning af eksisterende VUC'eres uddannelsesaktivitet skal ske gennem sammenlægning eller udspaltning til andre institutioner. Det voksenpædagogiske miljø skal videreføres. Enkelte VUC'er kan videreføres (i de største byer).

Byområde	Skønnet antal årselever til gymnasiale uddannelser 2035	Kategori
Bjerringbro	250	Mindre byområde
Herning	2.280	Mellemstort byområde
Holstebro	1.860	Mellemstort byområde
Ikast	900	Mindre/mellemstort byområde
Lemvig/Nørre Nisum	310	Mindre byområde
Ringkøbing	510	Mindre byområde
Skive	900	Mindre/mellemstort byområde
Skjern/Tarm	650	Mindre byområde
Struer	450	Mindre byområde
Viborg	2.380	Mellemstort byområde

Kilde: Børne og Undervisningsministeriet

BUVM: Ambitioner for det kommende epx-landskab



Gymnasiale uddannelser og erhvervsuddannelser

Byområde	Institution	Elevgrundlag 2024 (årselever)					Skønnet elevgrundlag 2035 (årselever)				
		Gymnasiale uddannelser	Eud (gf1)	Eud (gf2+hf)	Skf	TOTAL	Stx*, hhx, htx	Eud (gf2+hf)	Gf+	Epx	TOTAL
Herning	Herning Gymnasium	900	0	0	0	900	720	0	0		720
Herning	Herning HF og VUC	380	0	0	0	380	0	0	0		380
Herning	Herningsholm Erhvervsskole og gymnasier	860	120	750	60	1.790	610	620	10		1.230
Herning	Sosu Midt- og Vestjylland	0	30	350	0	380	0	300	0		310
Herning TOTAL		2.140	140	1.100	60	3.440	1.320	920	10	950	3.210
Ikast	Herningsholm Erhvervsskole og gymnasier	210	0	20	0	230	200	20	0		220
Ikast	Ikast-Brande Gymnasium	680	0	0	0	680	470	0	0		470
Ikast TOTAL		880	0	20	0	910	670	20	0	230	920
Herning	Herningsholm Erhvervsskole og gymnasier/Landbeugsskole		10	20	0	30	0	20	0		20

Kilde: Børne og Undervisningsministeriet

Gymnasiale enkeltfag

Byområde	Institution	2-årig hf (over 18 år)	3-årig hf	GSK	Hf-enkeltfag Fjern	Hf-enkeltfag Fremmøde	SOF	TOTAL
Herning	Harning HF og VUC	70	0	0	50	40	10	180
Ikast	Ikast-Brande Gymnasium	10	0	0	0	0	0	10

Kilde: Børne- og Undervisningsministeriet.

Skønnet antal årselever i 2024 på gymnasiale enkeltfag fordelt på byområde, institution, afholdelsessted og uddannelse

Pejlemærker for faglige, sociale og økonomiske bæredygtige institutioner.

Konsolidering af udbud af:

- gymnasiale uddannelser i byskoler i mindre byområder
- gymnasiale uddannelser i mellemstore byområder
- erhvervsuddannelser i områdeskoler
- Eksisterende voksenuddannelsescentre (VUC)

EPX:

Stx og epk skal så vidt muligt have samme tilgængelighed.

- Attraktive ungdomsmiljøer
- Erhvervsrettede undervisningsmiljøer
- Professionsrettede undervisningsmiljøer
- Relevante bygningsfaciliteter

Gymnasiale enkeltfag:

- Udbud inden for en rimelig geografisk afstand
- Stærk voksenpædagogisk læringsmiljø
- Faglig og økonomisk bæredygtigt
- Eksisterende rammer og kapacitet udnyttes

Almen voksenuddannelser (avu, fvu og obu):

- Afgrænsede geografiske dækningsområder (større end VUC)
- Stærke voksenpædagogiske læringsmiljøer
- Sammenhæng til inst. øvrige udbud
- Bred geografisk dækning

Indhold på EPX – ekspertgruppes anbefalinger

- Formål for epX: : Forberede til videre uddannelse og almen dannelse
- Undervisning med ligevægt mellem praktisk læring og anvendelse af færdigheder og teoretisk læring
- Særlig epX-identitet: *Gørelyst* (virkelyst og evne til at gøre og skabe)

- Fire faglinjer (grene)
 - Samfund, sikkerhed og sundhed
 - Natur, teknologi og forbrug
 - Business og innovation
 - Håndværk, ressourcer og design
- EpX er en toårig uddannelse med mulighed for en et-årig overbygning

Kort pause



Udkast til vision

**Et stort og variereret
campusmiljø med stærke
uddannelsesmiljøer,
tværgående sociale
ungemiljøer, tværgående
traditioner og bo-miljøer i
nærområdet**

Vores vision

Et attraktivt og mangfoldigt campusmiljø med stærke uddannelses- og bomiljøer, hvor trivsel, fællesskab og faglig udvikling skaber de bedste rammer for alle unge – og gør det til det naturlige førstevalg at tage en ungdomsuddannelse i Ikast-Brande Kommune.



Gruppearbejde

- Alle grupper skal fokusere på **konkrete ideer** frem for at analysere dem
- Vi vil gerne arbejde med alle gode input - **ingen ideer er for små**
- Workshopen er inddelt i **3 runder**

Vores vision

Et attraktivt og mangfoldigt campusmiljø med stærke uddannelses- og bomiljøer, hvor trivsel, fællesskab og faglig udvikling skaber de bedste rammer for alle unge – og gør det til det naturlige førstevalg at tage en ungdomsuddannelse i Ikast-Brande Kommune.

Runde 1

- **Med afsæt i visionen...**
- **Hvis campus i Ikast-Brande Kommune var en følelse, hvad skal man føle, når man er der?**
- **Hvad vil være en "wow"-oplevelse første gang man besøger campus?**
- *Skriv alle ord på plakaten I har 10 min. til opgaven*

Runde 2



- **Hvilke konkrete tiltag vil gøre campus mere attraktivt for unge?**
- **Hvilke konkrete miljøer skal findes på campus både indenfor og udenfor?**
- **Tænk gerne på...**
 - Hvad mangler i dag på vores uddannelsessteder, som vi kan gøre bedre?
 - Hvad skal man kunne lave på campus, når man ikke har undervisning?
- *I har 15 min. til opgaven*

Runde 3



- **Lav en pitch til "Byrådets hule"**
- **Hvad er gruppens vigtigste input til, hvordan vi skaber det bedst mulige campusmiljø, og hvad skal Byrådet vide for at kunne træffe de rigtige beslutninger?**
- **Gruppenleder præsenterer pitch'en kl. 18:45**
- *I har 30 min. til opgaven*

Tid til de gode ideer



Gå ud i grupperne og besvar spørgsmålene. I skal være tilbage 18:45.

Navne med * er tidsstyrer og gruppeleder.

Gruppe 1

Henrik Overgaard*
Mustafa Arslan
Inge Dolmer
Marianne Dose
Tine Thorlund
Luna Høegh Gjerløv
Natascha Jensen

Lokale 100

Gruppe 2

Thomas Østergaard*
Allan Kortnum
Anna Sofie Gottlieb
Anja Harbo Voller
Charlotte Sørensen
Henrik Thiesen

Lokale 113B

Gruppe 3

Morten Colbert*
Henrik Christiansen
Janne Mylin
Karsten Werge
Thomas Garsdal
Karen Behr Sølyst

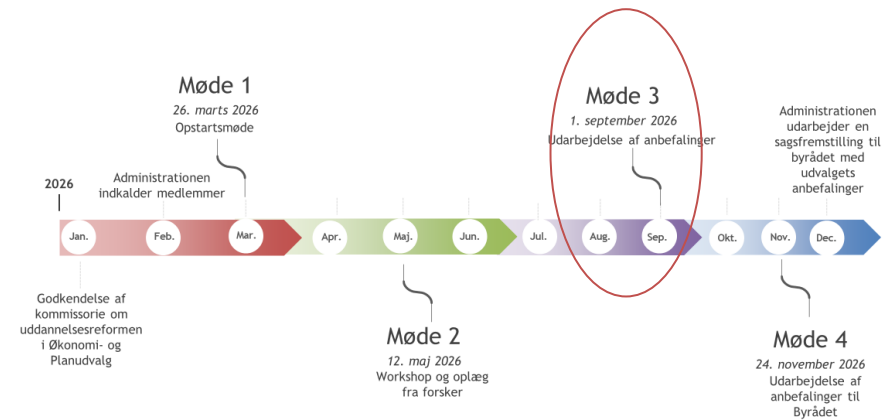
Byrådssalen



Næste gang

- **Vi mødes igen d. 1. september 2026**
- **Vi samler op på alle input**
- **Næste gang er der inspirationsoplæg fra:**
 - Herningsholm med flere
 - Ikast Brande Gymnasium

Tidsplan for udvalget



A gravel path leads through a dense forest of tall, dark green evergreen trees. The sky is a clear, bright blue with scattered, light white clouds. The path is flanked by dry, yellowish-brown grass and some small shrubs. The overall scene is peaceful and natural.

Tak for i dag
Vi ses d. 1. september