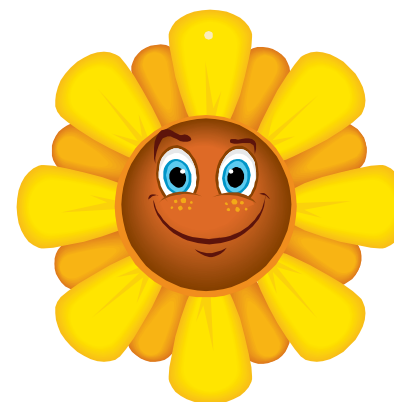


For yderligere oplysninger er du velkommen til at kontakte en af følgende frivillige i Solskinscaféen i Brande:

- ❖ Inge Kristensen, Landlyst 14, 7330 Brande
Tlf. 97181536 Mobil 30488645
Mail: kain@pc.dk
 - ❖ Karen Jepsen har fået ny adresse, N.I. Fjordsalle´1B, 7330 Brande
Tlf. 22883745 Mobil 22883550
Mail: karenogvernerjepsen@gmail.com
 - ❖ Benta Pedersen, Engtoften 33, 7330 Brande
Tlf. 60809336
Mail: bentaogvagn@pedersen.mail.dk
 - ❖ Lisbeth Kristensen, Skovbrynet 71, 7330 Brande
Mobil 28981515
Mail: jensoglisbeth@hotmail.com
 - ❖ Esther Olesen, Tarpvej 15, 7330 Brande,
Tlf. 97187061/53286060.
Mail: holgerp@mvb.net
- Eller
- ❖ Frivilligkoordinator i Ikast-Brande Kommune
Træffes på Tlf. 99604433



Velkommen i Solskinscaféen i Brande



**- En café for pårørende
og hjemmeboende borgere med demens**

Hvad er Solskinscaféen?

Caféen er et fristed, hvor man kan deltage i uforpligtende samvær og hygge. Caféen er tænkt som et tilbud til pårørende og hjemmeboende demente samt ældre borgere i Brande, Nørre Snede og Ejstrupholm.

Aktiviteterne i caféen er etableret i samarbejde med frivillige fra Røde Kors, og deltagerne har mulighed for selv at være med til at præge indholdet.

Arrangementerne er ofte med gæsteoplægsholder, og spænder vidt lige fra rejsebeskrivelser, foredrag og erindringsoplevelser til sang, musik og udflugter.

Ud over "dagens program" er der altid god tid til en hyggelig snak over kaffen!



Hvor finder Caféen sted?

I "Oasen" i kælderen på Engparken,
Vejlevej 1-5, Brande

Hvornår foregår det?

Mandag i ulige uger kl. 14.00 – 16.00

Hvad koster det at deltage?

20 kr. pr. gang for kaffe og kage.

Kan man følges med nogen??

Hvis du har lyst til at følges med en frivillig de første gange, er du velkommen til at kontakte os.

Se kontaktoplysninger på bagsiden af denne folder.

**Velkommen til en hyggelig eftermiddag
i godt selskab!!!**