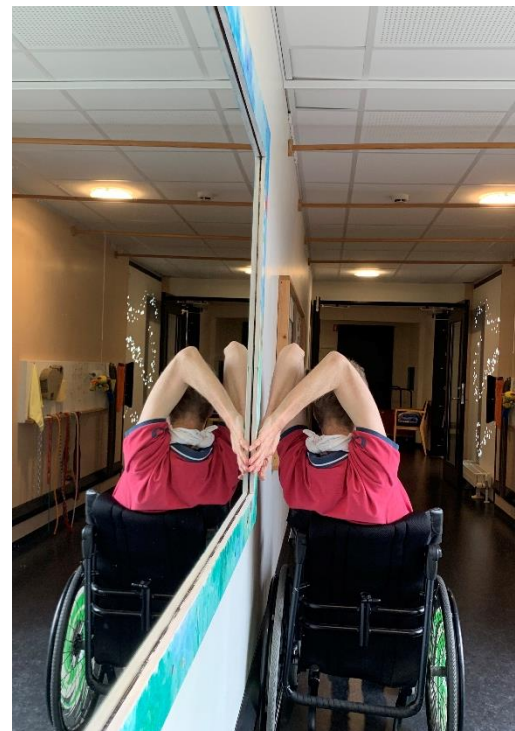


Kandidatintroduktion

Ved På tværs-direktør Karen Heebøll



Dagsorden

Præsentation af politikområderne

- Sundhed og Ældre
- Arbejdsmarked og Borgerservice
- Psykiatri & Handicap

Tværgående temaer

- Sammenhæng på tværs
- Sundhed



Introduktion til

Sundhed og ældre

Hvem er borgerne?

Borgere med fysiske funktionsnedsættelser

Borgere med kognitive problemstillinger bl.a. demens

Borgere der skal genoptræne efter en indlæggelse eller sygdomsforløb

Borgere der har et pleje og behandlingsbehov

Borgere med kroniske sygdomme





600 fuldtidsstillinger

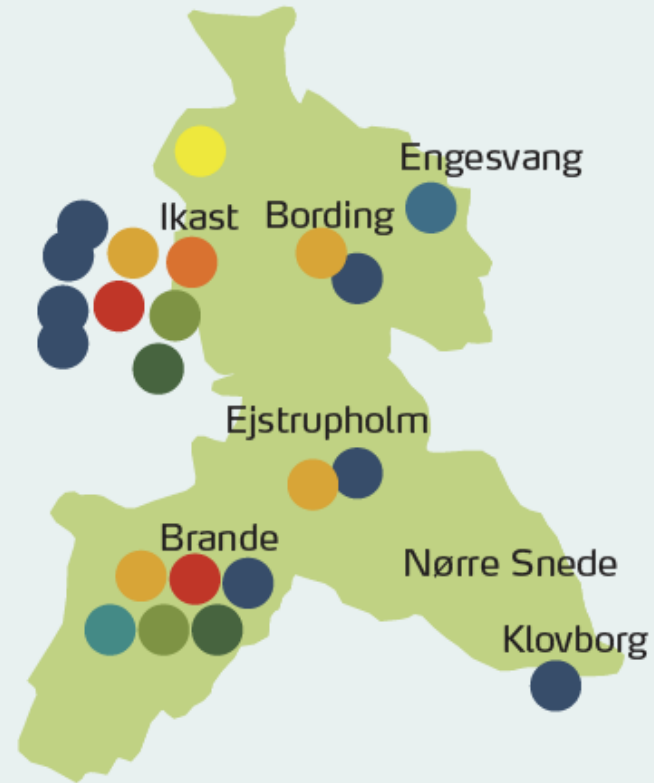


542 mio. kr.
i driftsbudget



4.000 borgere årligt

Opgaver



- Plejecentre
- Rehabiliteringscenter
- Madservice
- Træning
- Sygepleje
- Hjemmepleje
- Daghjem
- Sundhedscenter
- Hjælpemidler

Organisering

Visitations- og Myndighedsafdelingen Marianne Merring

Visitations- og Myndighedsafdelings stab

Visitation

Hjælpemiddeltemaet

Sundheds- og Ældreafdelingen Dorthe Jepsen

Sundheds- og
Ældreafdelingens Stab

Madjyden

Rehabilitering
og Plejecentre

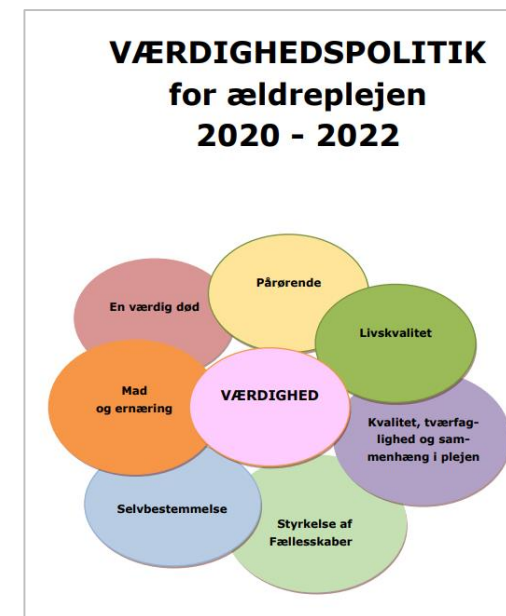
Genoptræning

Hjemmepleje og
Plejecentre

Sundhedsfremme og
Forebyggelse

Sygepleje og
Plejecentre

Den politiske retning



Hvad er vi optaget af?



Rekruttering



Demens

eřantis

Ikast-Brande Kommune

Projekt Erantis

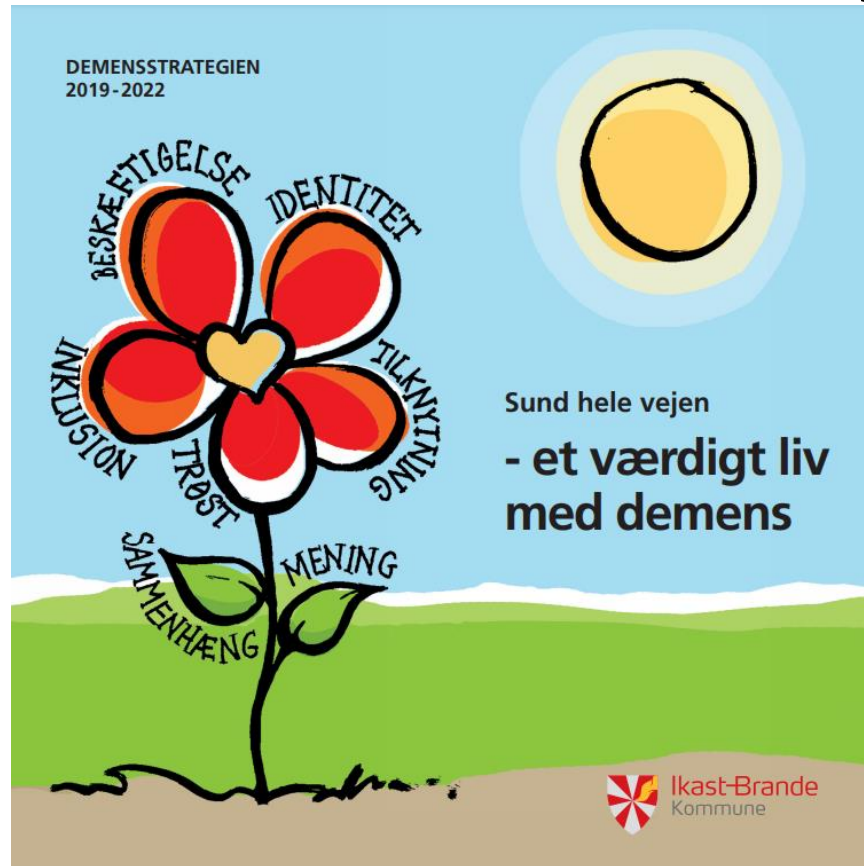


Fremtidens nære
sundhedsvæsen



Den regionale
sundhedsaftale

Demensstrategien



Tryk på billedet for at se en kort
introduktion til personcentreret omsorg





Fremtidens nære sundhedsvæsen

Fire overordnede udfordringer:

En aldrende befolkning

Flere borgere med kroniske sygdomme

Kortere indlæggelser på hospitalerne

Udfordringer med rekruttering af sundhedsfagligt personale.

Løsningen?

Regional sundhedsaftale? (i dag)

Sundhedsklynger og reform? (på vej)

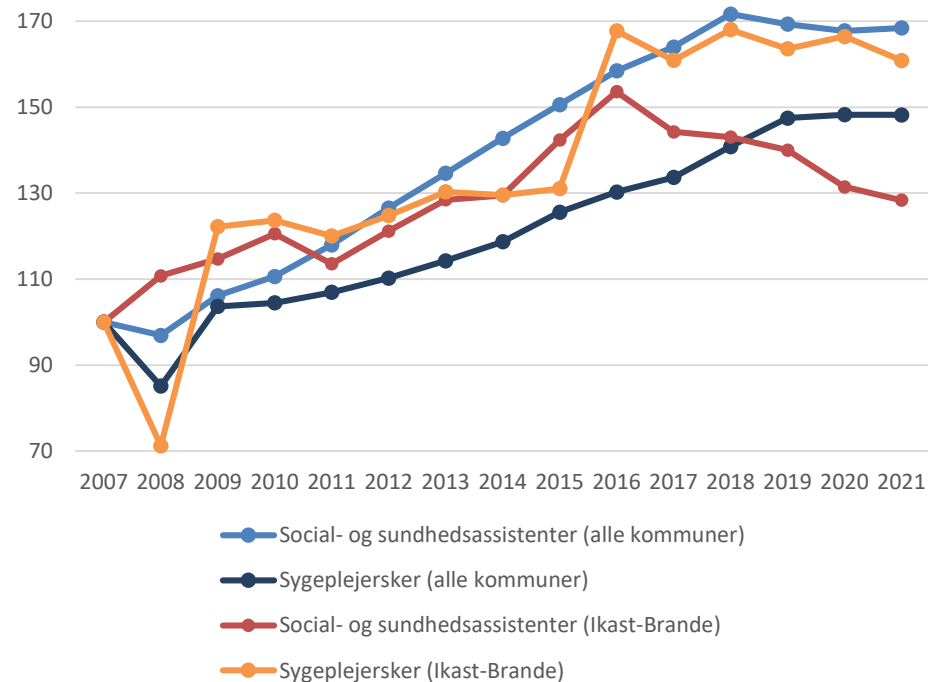


Tryk på billedet for at se en kort introduktion til sundhedsaftalen



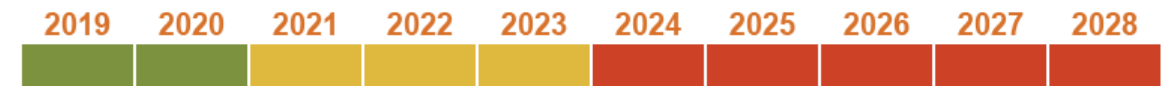
Rekrutteringsudfordringer

Antallet af ansatte i det primære sundhedsvæsen (2007 = 100)

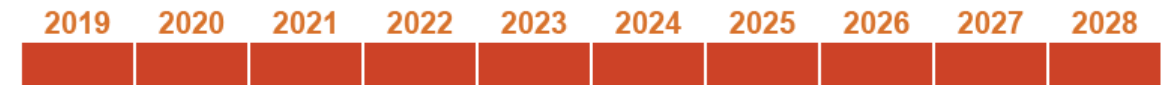


Rekrutteringssituationen nu og fremover

Sygeplejersker



Social- og sundhedsassistenter



Kilde: Behovet for velfærdsuddannede i Midtjylland, COWI for KKR Midtjylland og Region Midtjylland, november 2018.



Rekrutteringsudfordringer



Eftertanke

Er der noget i præsentationen af områderne Sundhed og Ældre, som du har bidt særligt mærke i eller har spørgsmål til?

Er der noget, du bliver særligt optaget af?



Introduktion til

Arbejdsmarked og borgerservice

Jobcentrets kontakter i 2019

Virksomheder:

Jobcentret havde samarbejde med
1.538 virksomheder i 60 kommuner



Jobcentret havde samarbejde
med **168** virksomheder om
rekruttering af medarbejdere

62% var fra
Ikast-Brande Kommune

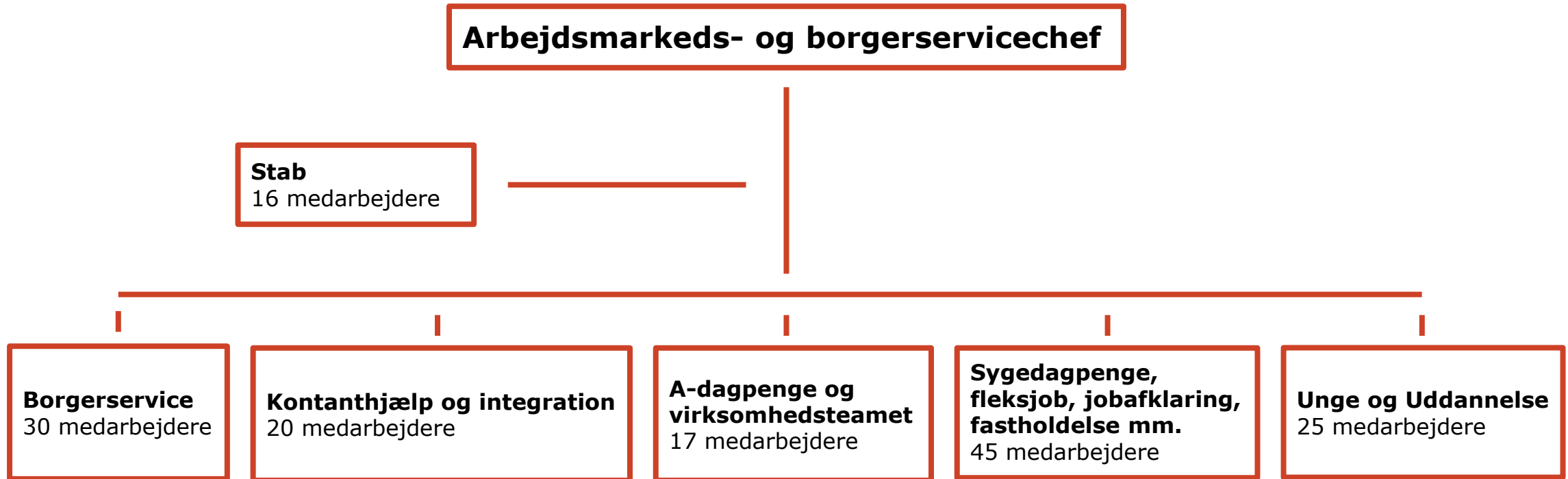


Borgere:

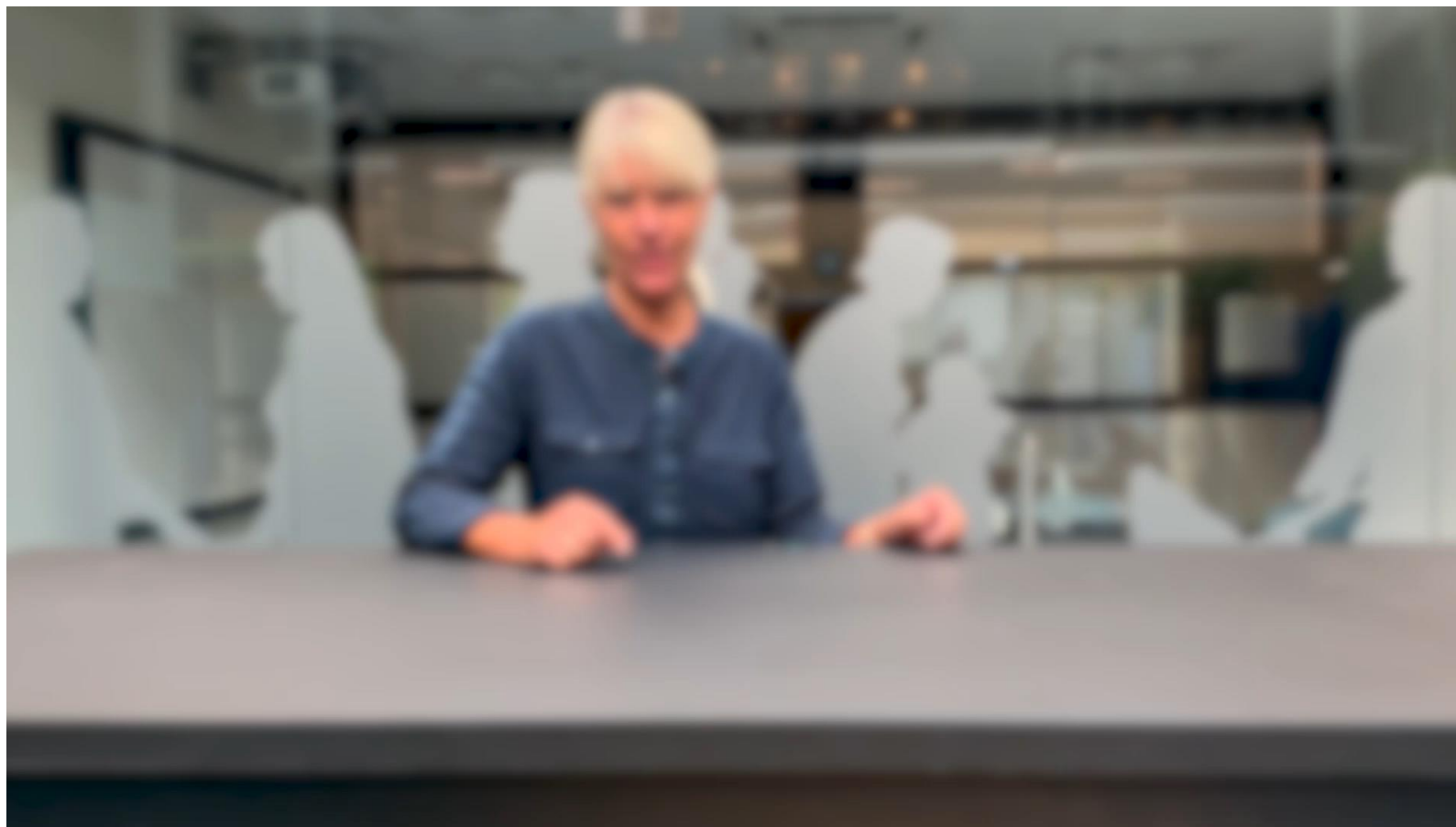
4.758 borgere meldte sig ledige.
85% var tilmeldt mindre end 3 måneder

3.720 nye sygedagpengesager.
83% afsluttet i løbet af 3 måneder

Organisationsplan



Arbejdsmarkedsindsatsens 2 mål



Sikre virksomhederne
arbejdskraft



Få ledige i job
eller uddannelse

Visioner



**Danmarks
erhvervskommune**



Der er brug for alle



**Kloge hovedet og
kloge hænder**

Mål og midler



Virksomheder skal have adgang til kvalificeret arbejdskraft

- Samarbejde med virksomheder, uddannelsesinstitutioner m.fl.
- Opsøgende virksomhedskontakt



Alle borgere skal i job eller uddannelse

- Direkte formidling
- Jobrettet samtaler og opfølgning på jobplan
- Praktikker, løntilskud, mentor, voksenlærlinge
- Projekter
- Fastholdelse

Strategier



Et skarpt job- og uddannelsesrettet fokus for alle fra dag ét!



Helhedsorienteret, sammenhængende og jobrettet forløb for borgere med særlige udfordringer



Empowerment



Udøve myndighed med et servicegen over for virksomheder

Jobcentrets målgrupper



Ca. **18%** (4.470 borgere) af borgerne er i kontakt med jobcenteret

Her i blandt var

17% ledige og stod til rådighed

27% havde længere vej til job eller uddannelse

21% tilkendt fleksjob, heraf 87% i job

35% tilkendt førtidspension og heraf 6% i job på særlige vilkår

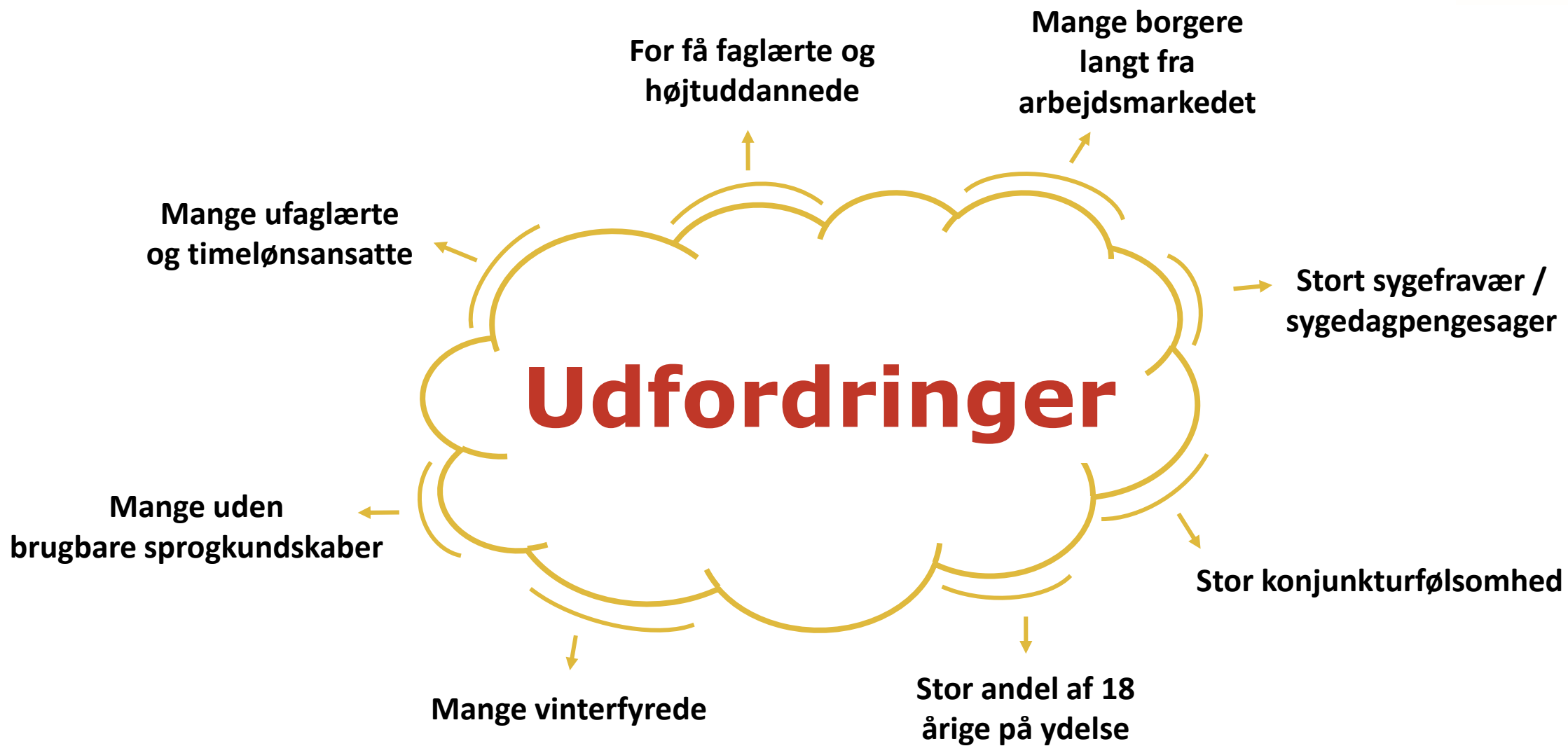
Borgers vej i job



Borgers vej i job



Gittes vej tilbage
til arbejdsmarkedet
NS Autocenter



Byrådets handlemuligheder



Indsatser
55 mio. kr.



Drift
33 mio. kr.

Byrådets handlemuligheder



Introduktion til

Borgerservice og ydelseskontoret

Borgerservices vigtigste opgaver

Hjælp til selvhjælp

Fritagelse for digital post og digital selvbetjening

Pas, kørekort, NemID

Folkeregister, sygesikring

Bevilling af pensioner efter indstilling fra jobcentret

Helbredstillæg og kørsel til læge for pensionister

Vielser

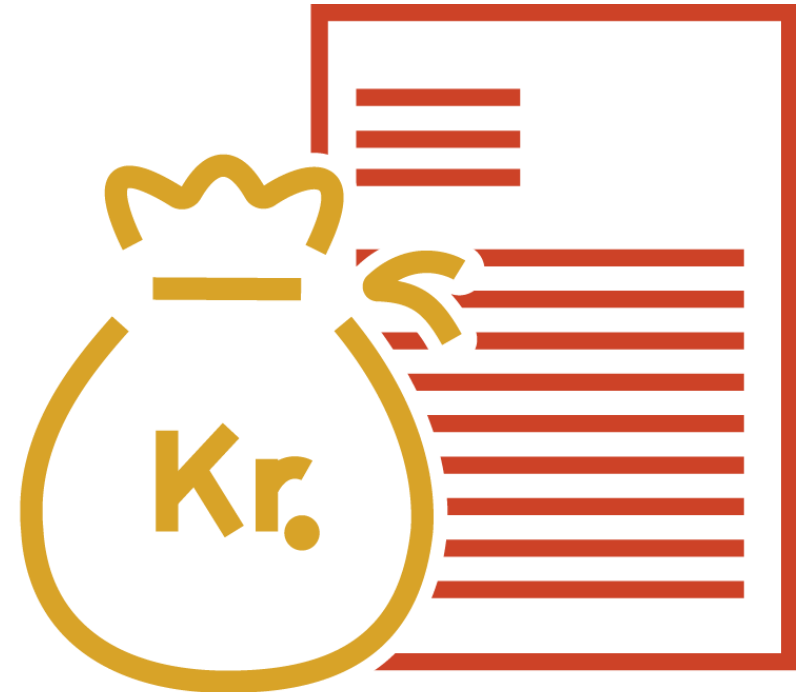
Offentlig begravelse (ingen pårørende)

Helhedsorienteret sagsbehandling (HOS)



Ydelseskontorets vigtigste opgaver

- Bevilling og afslag på kontanthjælp m.m.
- Ajourføring af udbetalinger, sanktioner m.m.
- Rettidig udbetaling af korrekte ydelser



Selvbetjening og digitalisering

Motivere til brug af digitale løsninger

Hjælp til selvhjælp

Udstedelse og ajourføring af NemID



95%

af alle breve skal
sendes digitalt



I 2021 er **92%** tilmeldt digital
post i Ikast-Brande Kommune

Eftertanke

Er der noget i præsentationen af områderne Jobcenter, Borgerservice og Ydelseskantoret, som du har bidt særligt mærke i eller har spørgsmål til?

Er der noget, du bliver særligt optaget af?



Introduktion til

Psykiatri og Handicap

Psykiatri- og Handicap Formål

Formål med Serviceloven



Tilbyde rådgivning og støtte for at forebygge sociale problemer



Tilbyde en række almene serviceydelser, der også kan have et forebyggende sigte



Tilgodese behov, der følger af nedsat fysisk eller psykisk funktionsevne eller særlige sociale problemer

Hvem er borgerne?





508 medarbejdere



188 mio. kr. i budget



527 borgere får en indsats ved Myndighed, Psykiatri- og handicap

514 borgere får en indsats ved Center for Rusmiddelbehandling

626 borgere får en indsats ved udfører i Ikast-Brande

En sælgerkommune



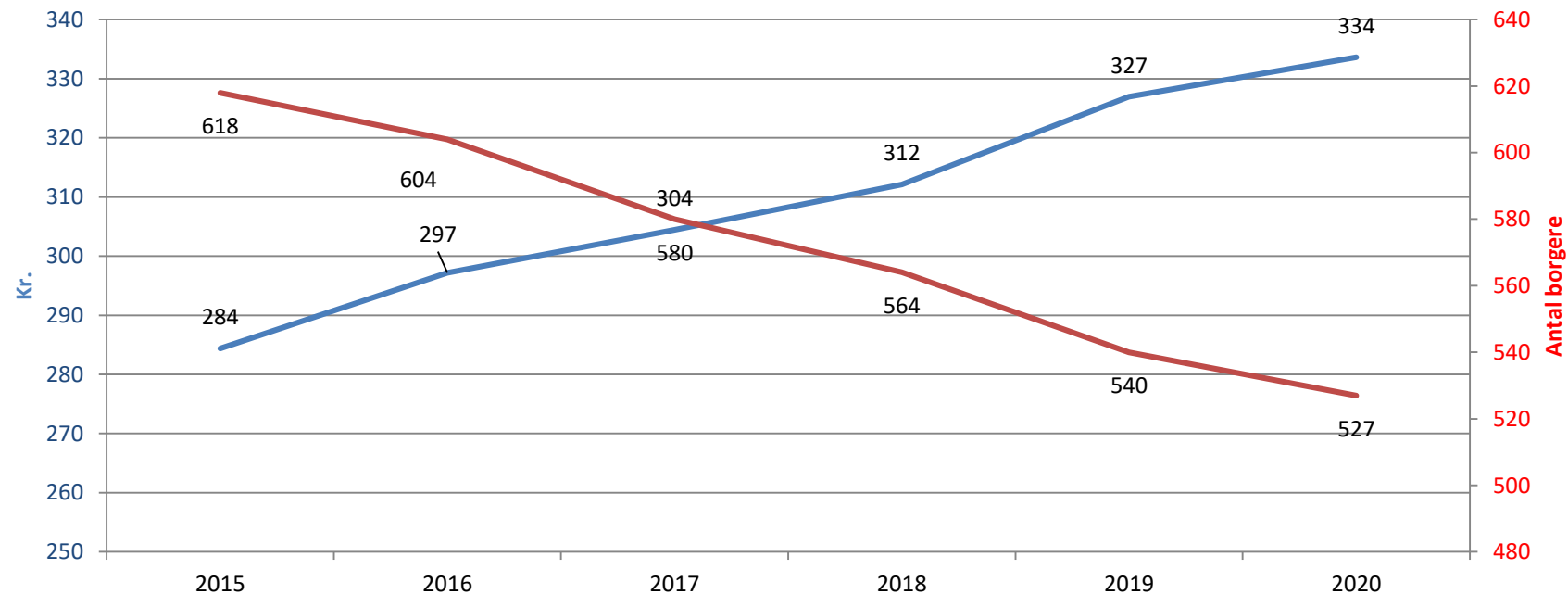
Rusmiddel-
indsatser



Forsorgs-
hjem

De store tendenser på området

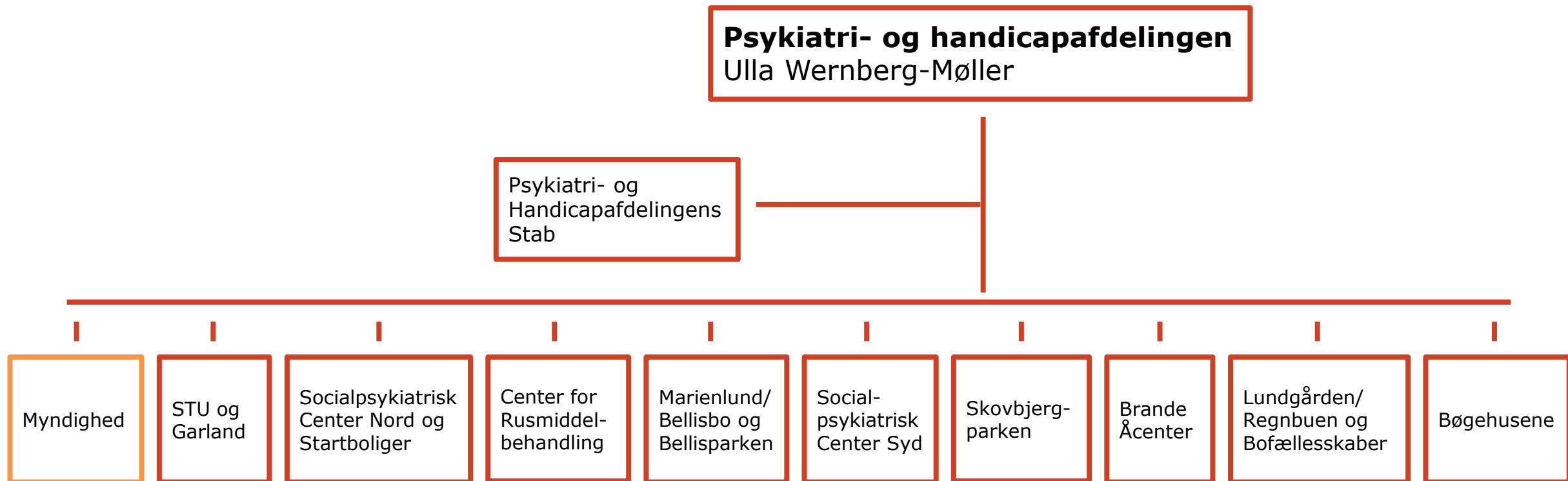
Udvikling i borgere og udgifter på Myndighed



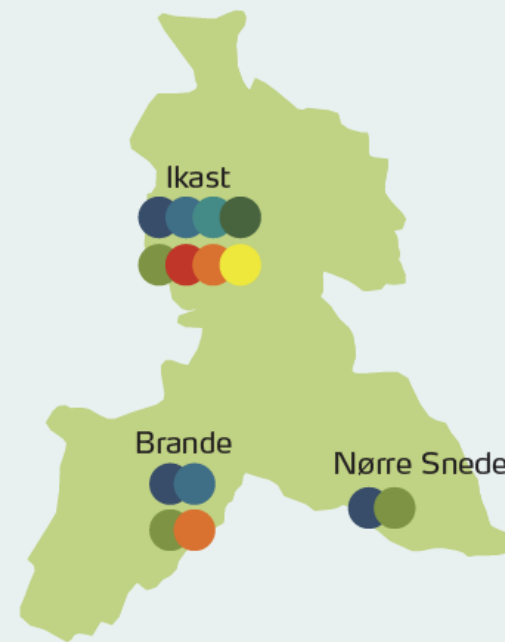
Rød = Udviklingen i antal borgere, der bevilges hjælp.

Blå = Gns. udgift pr. borger, der tildeles hjælp (hele 1.000 kr. +P/L fremskrevet til 2020)

Organisering

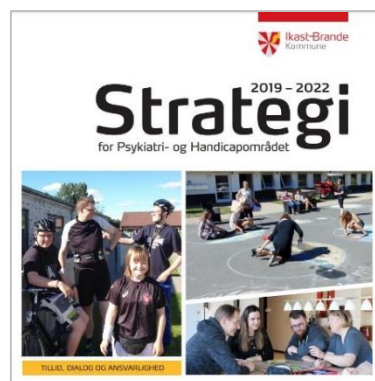


Opgaver i Psykiatri- og Handicap



- Botilbud til voksne med udviklingshæmning
- Botilbud til voksne med socialpsykiatriske udfordringer
- Botilbud til voksne med autismetilstande
- Botilbud til unge med blandede udfordringer
- Aktivitets- og beskæftigelsestilbud til voksne med udviklingshæmning
- Aktivitets- og beskæftigelsestilbud til voksne med autismetilstande
- Aktivitets- og beskæftigelsestilbud til voksne med Socialpsykiatriske udfordringer
- STU – særlig tilrettelagt ungdomsuddannelse

Den politiske retning



Spor 1	Spor 2	Spor 3	Spor 4	Spor 5	Spor 6
<p>Kapacitet skal følge med</p> <p>Mål Psykiatri og Handicap sikrer bygninger der lever op til borgernes og områdets behov</p> <p>Indsats Masterplan for den bygningsmæssige kapacitet</p>	<p>Indsætser tæt på netværket</p> <p>Mål Borgere tilbydes, hvor det er meningsfuldt, indsætser tæt på borgerens netværk</p> <p>Indsats Egne borgere i egne tilbud Bedre overgange Fast-track ordning for særligt udsatte borgere</p>	<p>Bæredygtig organisering</p> <p>Mål Psykiatri og Handicap er organiseret bæredygtigt (ft bl.a. økonomi og faglighed)</p> <p>Indsats Masterplan for organisering Etablering af Autissecenter Gartland Ny teamledelse Tværgående administrativ support Bedre central understøttelse Central takstforhandling</p>	<p>Kompetent ind i fremtiden</p> <p>Mål Vores kompetencer matcher de behov borgerne og området har</p> <p>Indsats Kompetence strategi</p>	<p>Den attraktive arbejdsplads</p> <p>Mål Psykiatri og Handicap tiltrækker og fastholder kompetente medarbejdere</p> <p>Indsats Flere fuldtidsstillinger Fleksibel vagtplanlægning Rekrutteringsstrategi Ambitions introduktion af nye medarbejdere</p>	<p>Samskabelse</p> <p>Mål Psykiatri og Handicap samskaber med omverdenen</p> <p>Indsats Strategi for samskabelse Ansættelse af peer-medarbejdere Ansættelse af samskabelseskonsulent</p>

Hvad er vi optaget af?

Struktur- og udviklingsplan

Spor 1	Spor 2	Spor 3	Spor 4	Spor 5	Spor 6
<p>Kapacitet skal følge med</p> <p>Mål Psykiatri og Handicap sikrer bygninger der lever op til borgernes og områdets behov</p> <p>Indsatser Masterplan for den bygningsmæssige kapacitet</p>	<p>Indsatser tæt på netværket</p> <p>Mål Borgere tilbydes, hvor det er meningsfuldt, indsatser tæt på borgerens netværk</p> <p>Indsatser Egne borgere i egne tilbud Bedre overgange Fast-track ordning for særligt udsatte borgere</p>	<p>Bæredygtig organisering</p> <p>Mål Psykiatri og Handicap er organiseret bæredygtigt ift bl.a. økonomi og faglighed</p> <p>Indsatser Masterplan for organisering Etablering af Autismecenter Gørland Ny teamledelse Tværgående administrativ support Bedre central understøttelse Central takstforhandling</p>	<p>Kompetent ind i fremtiden</p> <p>Mål Vores kompetencer matcher de behov borgerne og området har</p> <p>Indsatser Kompetence strategi</p>	<p>Den attraktive arbejdsplads</p> <p>Mål Psykiatri og Handicap tiltrækker og fastholder kompetente medarbejdere</p> <p>Indsatser Flere fuldtidsstillinger Fleksibel vagtplanlægning Rekrutteringsstrategi Ambitiøs introduktion af nye medarbejdere</p>	<p>Samskabelse</p> <p>Mål Psykiatri og Handicap samskaber med omverdenen</p> <p>Indsatser Strategi for samskabelse Ansættelse af peer-medarbejdere Ansættelse af samskabelseskonsulent</p>

Eftertanke

Er der noget i præsentationen af området
Psykiatri og Handicap, som du har bidt særligt
mærke i eller har spørgsmål til?

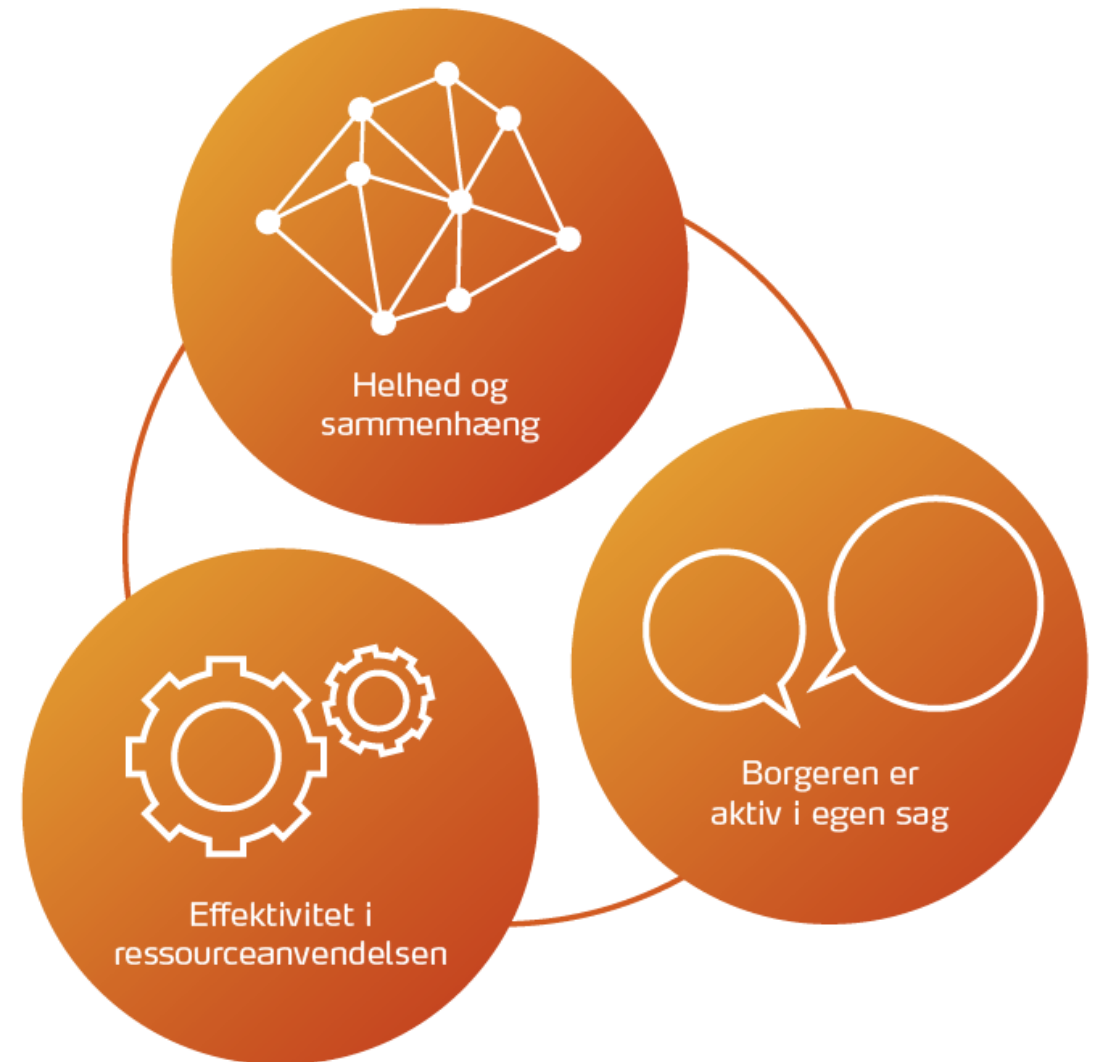
Er der noget, du bliver særligt optaget af?



Tværgående temaer:

Sammenhæng på tværs

Strategi for Sammenhæng på tværs



Eksempel:

En sammenhængende kommunal ungeindsats

Store ambitioner

	2020	2021	2022	2023	2024	2025
Erhvervsuddannelser	29,8	30,2	30,7	31,1	31,6	32
Gymnasiale	61,6	61,3	61	60,6	60,3	60
Øvrige	8,6	8,5	8,4	8,2	8,1	8

Mange aktører

- 2-3 fagudvalg
- +10 kommunale afdelinger
- Uddannelsesinstitutioner
- Virksomheder

Meget på spil for både de unge og kommunen



Der er brug for alle



Kloge hovedet og
kloge hænder

Brug for alle (i Danmarks Erhvervskommune) - Unge i uddannelse og job -

At blive klar	At få praktisk erfaring	At træffe et valg	At gennemføre en uddannelse
Flere unge skal være klar til at komme i uddannelse og job	Flere unge skal få kompetencer på arbejdsmarkedet	Flere unge skal være klædt på til at træffe et oplyst uddannelsesvalg	Flere unge skal trives i skolen og på uddannelser



Sammen gør vi en forskel

- Unge
- Virksomheder
- Ungdoms- og erhvervsuddannelser
- FGU Midt-Vest
- Forældre og netværk
- Foreninger og frivillige
- Børne- og Familieafdelingen
- Unge & Uddannelse (UU)
- Folkeskolen
- Psykiatri og Handicapafdelingen



Der er brug for alle

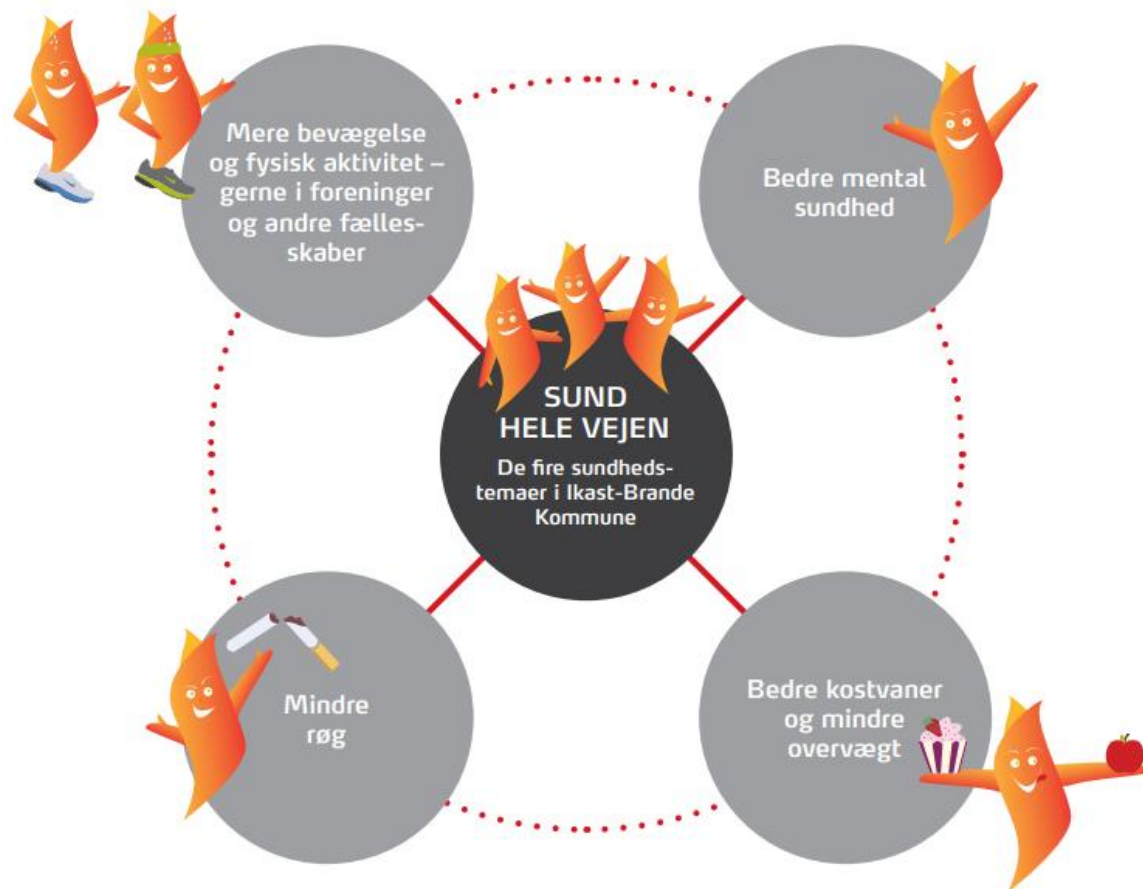


Kloge hovedet og
kloge hænder

Tværgående temaer:

Sundhed på tværs

Sundhedspolitikken



HVORDAN
HAR DU DET?

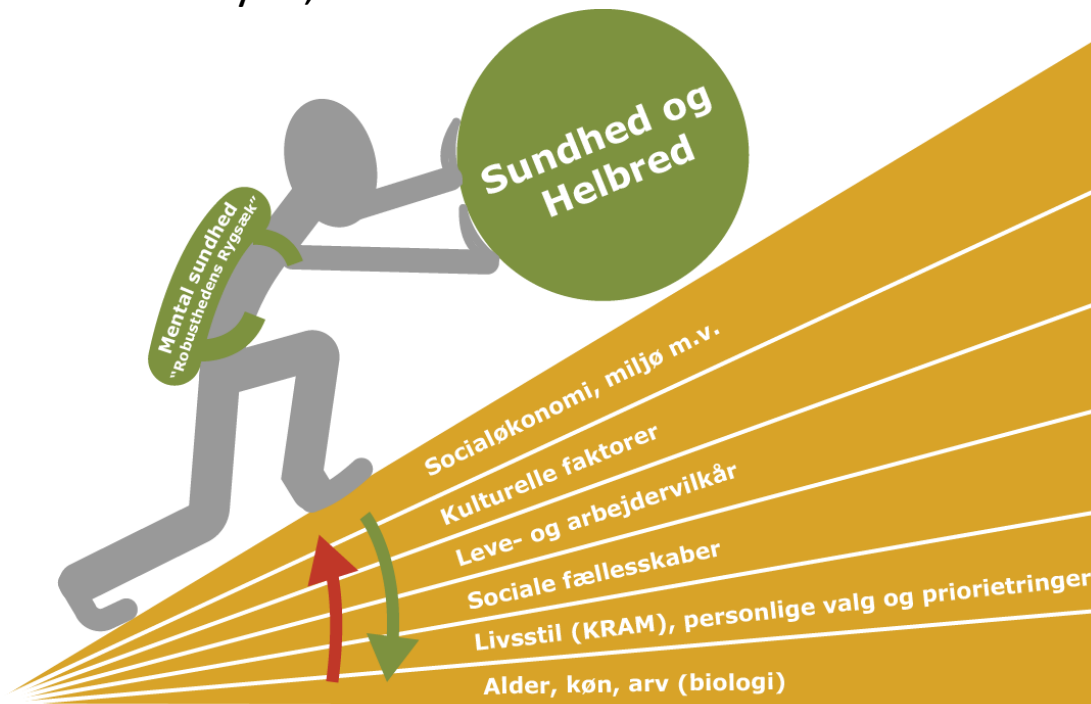


Sundhed på tværs

Sundhedsbakken

“Livet er spændt ud mellem vilje og vilkår “

Peter Thybo, 2016



Eksempler på gode leve- og arbejdsvilkår

- Velfungerende lokalområder
- God infrastruktur
- Sikre trafikale forhold
- Gode sanitære forhold
- Gode daginstitutioner og folkeskoler
- Mulighed for uddannelse
- Mulighed for tilknytning til arbejdsmarkedet
- Godt arbejdsmiljø
- Høj kvalitet af sundhedsydelser
- Lav kriminalitet
- Rigt foreningsliv
- Bredt tilbud af kultur- og idrætsaktiviteter i gode faciliteter
- Grønne områder i bynære rum

Dette gør vi sammen!

Fælles fremtid
på tværs



Tværgående hygiejneorganisation



Eftertanke

Er der noget i præsentationen af de to tværgående områder, som du har bidt særligt mærke i eller har spørgsmål til?

Er der noget, du bliver særligt optaget af?

