

Billedet på forsiden symboliserer, at medarbejderne i Ældreafdelingen i Ikast-Brande Kommune arbejder ud fra en helhedstænkning på baggrund af viden, holdning og handlinger (hjerne, hjerte og hænder).

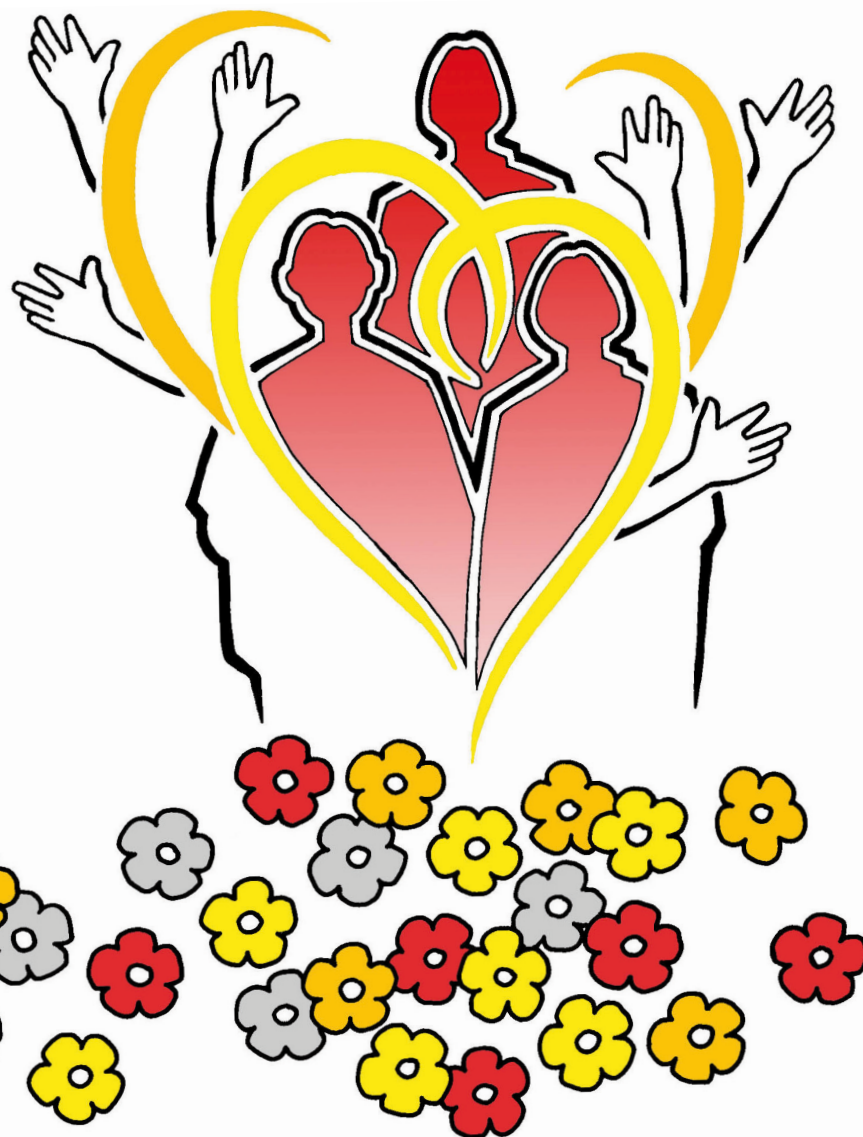
Profilen beskriver de funktionsområder, som social- og sundhedsassistenten varetager. Profilen skal ses i sammenhæng med de profiler, der er lavet for hjemmesygeplejersken, social- og sundhedshjælperen og ernæringsassistenten.

Udarbejdelsen af profil af social- og sundhedsassistenten er foregået i en lokal proces i de enkelte distrikter, hvor medarbejderne har givet forslag til indholdet i profilen. Selve udarbejdelsen af profilen er foregået i en skrivegruppe med en repræsentant fra hvert distrikt samt lederrepræsentation. Styregruppen har sikret sammenhæng mellem skrivegruppernes oplæg og udfærdiget den endelige profil.

Profilen kan også læses på [www.ikast-brande.dk](http://www.ikast-brande.dk)

November 2011

# Profil af social- og sundhedsassistenten



**Ikast-Brande**  
Kommune



## Indledning

Formålet med profilen er at beskrive de ansvarsområder, som social- og sundhedsassistenten varetager og den kan blandt andet anvendes i forhold til planlægning af kompetenceudvikling og medarbejderudviklingssamtaler.

Social- og sundhedsassistenten arbejder ud fra en omsorgs- og sundhedsfremmende tilgang og bidrager til, at borgeren oplever et sammenhængende forløb.

Social- og sundhedsassistenten tager udgangspunkt i en individuel og helhedsorienteret omsorg og pleje på baggrund af borgerens værdier og behov.

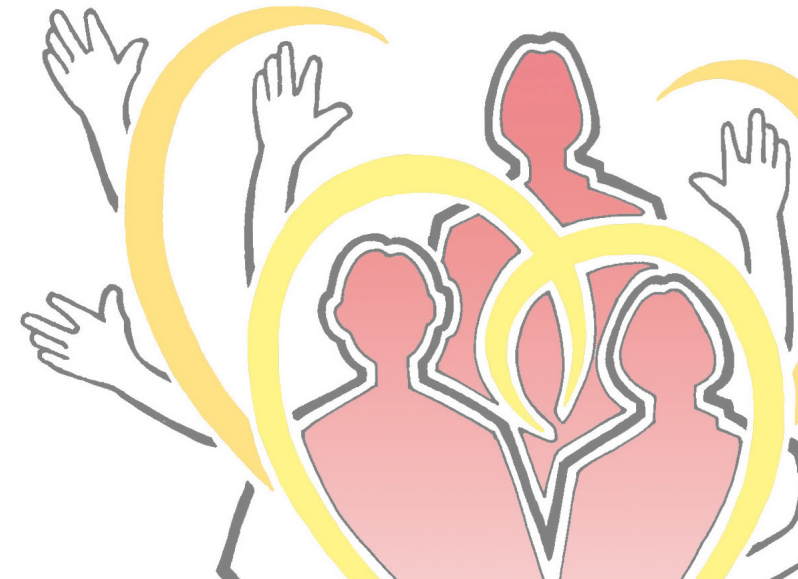
Profilen tager udgangspunkt i bekendtgørelsen for social- og sundhedsuddannelserne samt en teoretisk referenceramme, som er udarbejdet i Ikast-Brande Kommune. De centrale teoretiske begreber er omsorg, sundhedsfremme, forebyggelse og rehabilitering. Profilen synliggør bredden af de opgaver og ansvarsområder, som social- og sundhedsassistenten arbejder indenfor i forhold til lov om Social Service og Sundhedsloven og udfoldes indenfor det serviceniveau, der er gældende i Ikast-Brande Kommune.

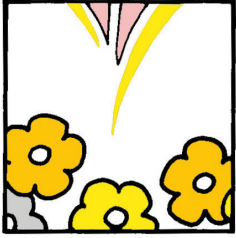
Social- og sundhedsassistenten er en autoriseret sundhedsperson, der løser opgaver inden for eget kompetenceområde med inddragelse af relevante samarbejdspartnere. Social- og sundhedsassistenten arbejder i et felt, hvor der kan opstå etiske dilemmaer, hvor der ikke umiddelbart er én rigtig løsning. Det kræver faglighed, kritisk stillingtagen, mod og omtanke samt respekt for den enkelte borger.



## Personlige kompetencer

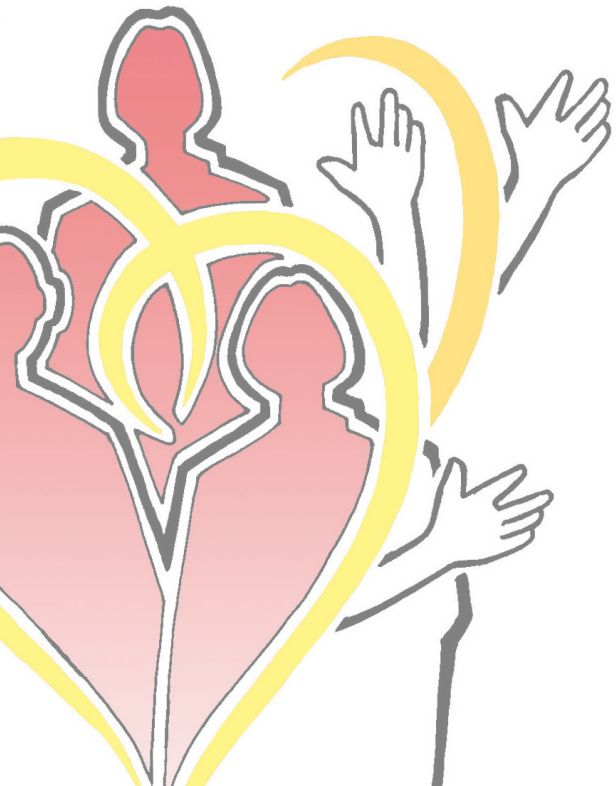
- Er professionel i arbejdet med borgere, kollegaer og øvrige samarbejdspartnere
- Påtager sig ansvar og er bevidst om at anvende egne kompetencer
- Reflekterer over egen praksis og handler på dette
- Udvikler sig fagligt og omsætter ny viden til praksis
- Arbejder fleksibelt, kreativt og innovativt
- Tager ansvar for et godt arbejds- og læringsmiljø
- Er medansvarlig for egen kompetenceudvikling





## Kompetencer i forhold til koordinering, planlægning og dokumentation

- Dokumenterer og sikrer, at information er præcis og forståelig
- Anvender relevante dokumentationsredskaber
- Prioriterer og delegerer ansvar og opgaver
- Planlægger og koordinerer daglige opgaver for sig selv og i arbejdsfællesskabet



## Faglige kompetencer

Social- og sundhedsassistenten skal identificere, vurdere, tilrettelægge, udføre, dokumentere og evaluere på baggrund af teoretisk viden og erfaring.

### Den grundlæggende og komplekse sygepleje

- Kender retningslinjer for delegering af opgaver og udfører delegering
- Tilrettelægger og målsætter et sammenhængende og sikkert forløb for og med borgeren
- Støtter op om borgerens egenomsorg og mestringsevne
- Understøtter borgeren i sociale, kulturelle, fysiske og kreative aktiviteter med respekt for borgerens ressourcer og selvbestemmelsesret
- Bruger sin viden om almindelige forekommende sygdomme
- Arbejder ud fra hygiejniske principper
- Anvender Sundhedsstyrelsens vejledning og arbejdsstedets instrukser for medicinhåndtering
- Identificerer og handler på identitetskriser hos borgeren og pårørende
- Har kendskab til kommunale og regionale tilbud

### Observationskompetence

- Foretager præcise observationer, identificerer ændringer i borgerens tilstand, handler og evaluerer i forhold til den grundlæggende sygepleje og delegerede opgaver



## **Kompetencer i forhold til kommunikation samarbejde, videndeling og implementering**

### **Rehabilitering**

- Afklarar borgerens ressourcer, støtter og motiverer til egenomsorg/hjælp til selvhjælp
- Igangsætter træning og aktivitet både selvstændigt og i samarbejde med terapeuter i forhold til den enkelte borger og grupper af borgere
- Udarbejder værdifulde og tidsbestemte mål for og sammen med borgeren i et tværfagligt samarbejde

### **Velfærdsteknologi og hjælpemidler**

- Ser muligheder i ny teknologi og indtænker den i det daglige arbejde
- Følger retningslinjer for arbejdsmiljø og anvender relevante hjælpemidler og forflytningsteknikker
- Observerer borgerens behov for hjælpemidler
- Kender til kommunens regler for bevilling af hjælpemidler og vejleder i alternative muligheder

- Varetager målrettede og motiverende samtaler
- Har kendskab til og anvender forskellige kommunikationsmetoder herunder konflikthåndtering
- Har kendskab til lærings- og udviklingsprocesser og anvender dem i forhold til borgere og kollegaer
- Argumenterer fagligt ud fra den enkelte sag
- Er bevidst om fælles målsætning og sikrer fastholdelse af aftaler
- Inddrager både pårørende og frivillige i et konstruktivt samarbejde med borgeren
- Rådgiver, underviser og vejleder borgere, pårørende og kollegaer, herunder elever og studerende
- Indhenter, formidler og tager initiativ til videndeling
- Sikrer formidling af den gode historie
- Kender relevant lovgivning, kvalitetsstandarder med mere

