

PotentialeProfilen



„PP har givet mig en erkendelse af hvor stor en del den voksne er af ligningen i samspillet og relation med barnet”

– Kasper



Indhold

PotentialeProfilen skaber høj kvalitet og styrker inklusionen	5
Fokus på potentialer, ressourcer og relationer	6
En skræddersyet indsats	6
Fokus på ressourcer og relationer	6
Organisatorisk læring	6
En skræddersyet indsats	8
Kortlægning	8
Indsats	11
PotentialeProfilen i hverdagen	12
Resultater	14
Organisering	16
Vil I høre mere	18
Læs mere om projektet	19

„PP har givet øget fokus på fællesskabet i hele personalegruppen. Det har givet nye øjne på børn, kollegaer og egne arbejdsmetoder”

– Dorthe



Målet er, at alle børn får et godt institutionsliv med trivsel, udvikling og læring – og oplever sig ligeværdige og værdsatte i fællesskabet.

PotentialeProfilen skaber høj kvalitet og styrker inklusionen

Daginstitutioner er forskellige og har derfor forskellige behov for opkvalificering af personalet med det formål at skabe højere kvalitet i dagtilbuddet.

PotentialeProfilen er en ny og innovativ metode, der skaber høj kvalitet i dagtilbud og styrker inklusionen af socialt udsatte børn. Der skræddersys effektive indsatser, der passer præcist til den enkelte daginstitutionens behov for kvalitetsløft.

Gennem undervisning, træning og vejledning får institutionens personale ny, forskningsbaseret viden og arbejder med pædagogiske redskaber, der højner kvaliteten i hverdagen og giver positive kulturforandringer.

PotentialeProfilen er udviklet og implementeret som pilotprojekt i tre daginstitutioner i Ikast-Brande Kommune.

Efter to års arbejde med PotentialeProfilen vurderede det pædagogiske personale at:

- Børnene havde fået flere ressourcer og kompetencer (stigning på 11,5 procent)
- Antallet af børn i vanskeligheder var blevet mindre (fald på 7,2 %)
- Behovene hos børn i vanskeligheder i højere grad kunne varetages (stigning på 14,3 procent)

Samtidig oplevede personalet et øget fagligt niveau og et styrket fælles fundament i det pædagogiske arbejde.

Fokus på potentialer, ressourcer og relationer

Der er tre vigtige principper i arbejdet med PotentialeProfilen:

En skræddersyet indsats

PotentialeProfilen kortlægger ressourcer og uudnyttede potentialer i institutionen og skræddersyr effektive indsatser, der passer præcist til den enkelte daginstitutions behov for et kvalitetsløft.

Fokus på ressourcer og relationer

Fokus er på barnets og personalets ressourcer og betydningsfulde relationer. Gennem en forebyggende og innovativ indsats styrker personalet det enkelte barns ressourcer og læring, inden problemer opstår. Dermed kan PotentialeProfilen være med til at forebygge negativ social arv, eksklusion og marginalisering – og samtidig styrke en positiv udvikling for alle børn i institutionen.

Organisatorisk læring

Hele personalegruppen arbejder med samme tema. Alle er med i processen og arbejder med ressourceorienterede refleksioner over hverdagspraksis og kollegial coaching. Det øger fagligheden og skaber et fælles fundament, sprog og arbejdsglæde.

„PP hjælper os til at se, det enkelte barns potentialer, så vi kan hjælpe det med at udvikle sig på bedst mulige måde”

– Jeanette



I PotentialeProfilen har vi fokus på at finde frem til dagtilbuddets ressourcer og uudnyttede potentialer. Vi arbejder ud fra en ressource- og relationsorienteret tilgang, og bruger kollegial coaching i fælles læreprocesser.

En skræddersyet indsats

PotentialeProfilen består af to centrale dele: Kortlægning og indsats.

Kortlægning

Institutionens kvalitet bliver kortlagt ved hjælp af et elektronisk spørgeskema.

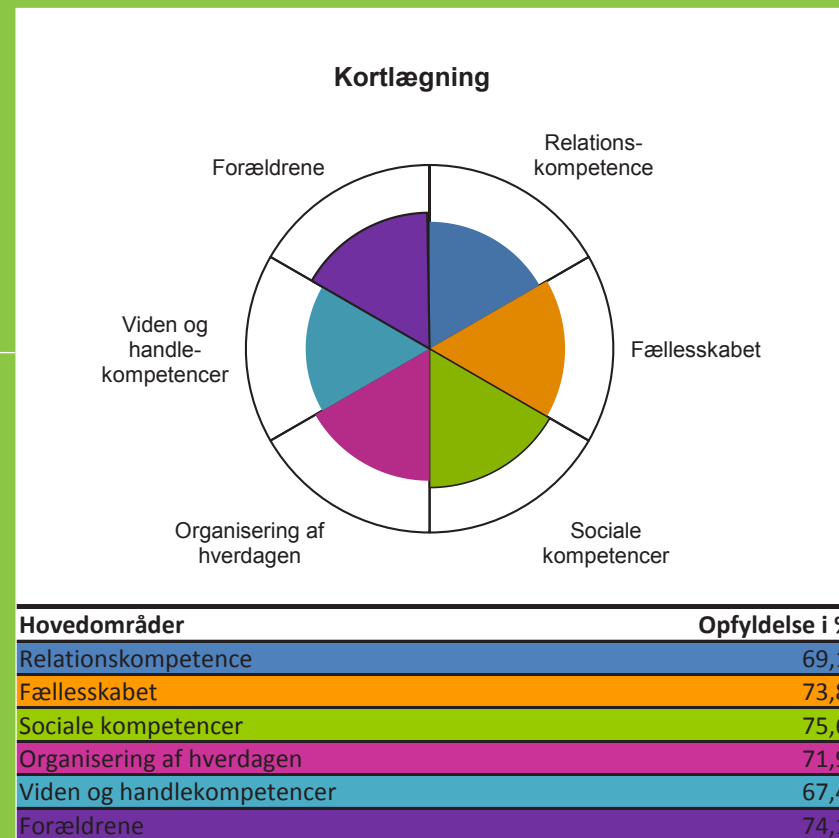
Personalet svarer på spørgsmål inden for seks hovedområder:

- Relationskompetence
- Fællesskabet
- Sociale kompetencer
- Organisering af hverdagen
- Viden og handlekompetencer
- Forældresamarbejde

Hvert af hovedområderne er delt op i fem underområder, og personalet ender med et visuelt overblik over ressourcer og uudnyttede potentialer.

Hele personalegruppen er med i en dialog om kortlægningen, og på den baggrund planlægger ledelsen og PP-vejlederen en skræddersyet indsats. Institutionen får lige præcis den indsats, de har behov for – og ikke andet.

Det er en ny og innovativ ide at koble kortlægning af daginstitutionens ressourcer og uudnyttede potentialer med målrettede indsatser. Faglige opkvalificeringsforløb kan skræddersys præcist til det behov, daginstitutionen har.



„PP har givet en øget faglig-
professionel tilgang til hverdagen”

– Anita



Indsats

I PotentialeProfilen er der et inspirationskatalog med 30 forskellige muligheder for indsats.

De 30 indsatser bygger på hoved- og underområderne i kortlægningen – og kan kombineres efter behov.

Indsatserne er opbygget i trin og der arbejdes med forskningsinformeret ny viden, pædagogiske redskaber, træning i hverdagspraksis og kollegial coaching.

RELATIONSKOMPETENCE

1. Positiv opfattelse af børn
2. Lydhøre og ressourcorienterede voksne
3. Positive relationer
4. Viden og læring
5. Vejledning og regulering

FÆLLESSKABET

1. Plads til forskellighed
2. Klare værdier og regler
3. Positiv gruppeledelse
4. Et positivt børnemiljø
5. Samarbejde om børn

SOCIALE KOMPETENCER

1. Børnene har lært at udvise empati
2. Børnene har lært at samarbejde
3. Børnene har lært selvkontrol
4. Børnene har lært ansvarlighed
5. Børnene har lært positiv selvhævdelse

ORGANISERING AF HVERDAGEN

1. Leg som pædagogik
2. Struktur og rutiner i hverdagen
3. Læring og læreplaner
– pædagogiske aktiviteter
4. Ro og støjniveau
5. Børn i vanskeligheder

VIDEN OG HANDLEKOMPETENCER

1. Generel viden og handlekompetencer
2. Specifik viden og handlekompetencer
3. Viden om inklusionsmekanismer
4. Viden om forskning i inklusion
5. Handlekompetencer i inklusion

FORÆLDRESAMARBEJDE

1. Positiv kontakt til forældre
2. Forældredeltagelse i daginstitutionsaktiviteter
3. Samtaler om børn
4. Støtte til forældre
5. Forældremiljøet

PotentialeProfilen i hverdagen

Det centrale element i PotentialeProfilen er PP-møder hver 14. dag.

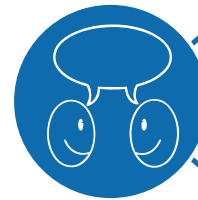
Personalet mødes og arbejder i grupper med fælles refleksioner over aktiviteter og korte observationer i hverdagen, hvor de har fokus på det enkelte barns og børnegruppers ressourcer og læring.

Personalet får ny faglig viden og nye pædagogiske redskaber. På den baggrund planlægger personalet indsats for de næste 14 dage. Her er der fokus på læring og udvikling af børnenes kompetencer – det kan f.eks. være træning af sociale kompetencer gennem planlagte fortælleseancer, rollespil og øvelser.

På halvårslige netværksmøder mødes hele institutionens personale og deler ny viden, ideer og giver hinanden gensidig inspiration.



Dagsorden til PP-møder



1 Evaluering af indsatsen



2 Læs og diskuter ny viden



3 Nye pædagogiske redskaber



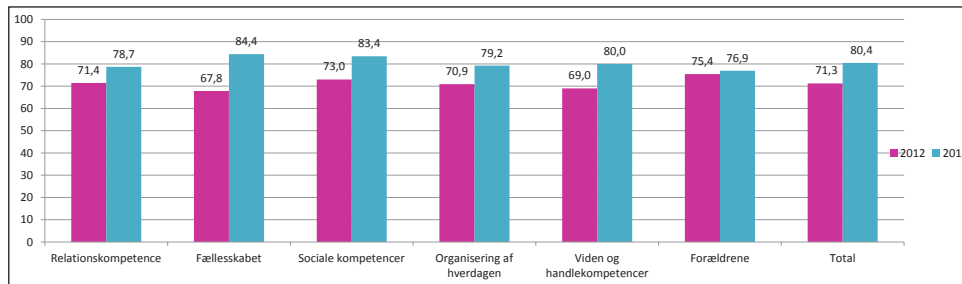
4 Planlæg indsats for de næste 14 dage



5 Evaluering af mødet

Resultater

Fra 2012-2014 har 51 pædagogisk ansatte medarbejdere i tre daginstitutioner i Ikast-Brande Kommune arbejdet med PotentialeProfilens redskaber blandt 248 børn. Ved at sammenligne kortlægingerne for 2012 og 2014 kan vi se følgende udvikling:



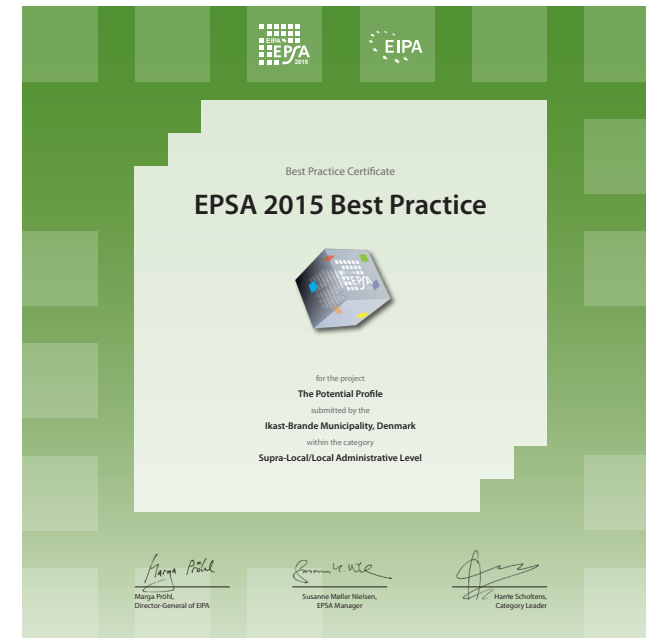
Institutionerne har i perioden arbejdet med lige præcis de indsatser, hvor de har haft behov for kvalitetsløft, og har haft de bedste resultater på de områder. Indsatsen har også haft positiv effekt på flere af de andre kategorier.



„PP gør mig stolt af vores arbejde”

– Inge

PotentialeProfilen blev indstillet til European Public Service Awards (EPSA) i 2015, og modtog et Best Practice Certificate.



Organisering

PotentialeProfilen fungerer i et samarbejde mellem Pædagogisk Psykologisk Rådgivning (PPR) og Dagtilbudsafdelingen i kommunen.

Personalet bliver delt op i PP-grupper på typisk 6-8 deltagere. Gruppen mødes hver 14. dag. Hver gruppe har sin egen tovholder, som er ansvarlig for at holde dagsordenen og lede mødet. Institutionen har tilknyttet en PP-vejleder fra PPR, som deltager på PP-møderne én gang i måneden.

I hver institution er der en styregruppe, som består af ledelse, PP-vejleder og tovholdere.

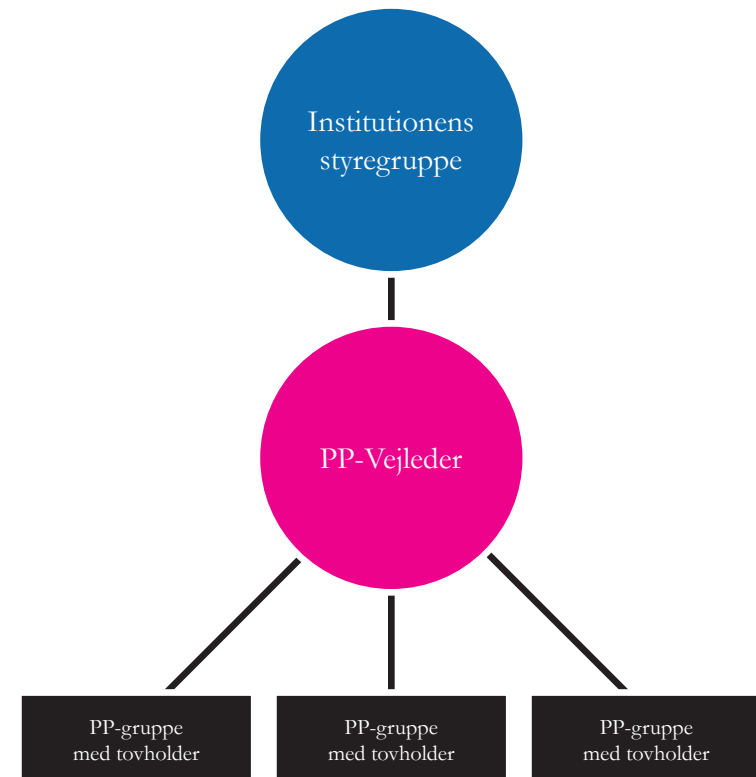
I kommunen er der en PP-kordinator, som er ansvarlig for at planlægge og koordinere kortlægninger og indsatser.

Tovholdere, PP-vejledere og PP-kordinator modtager uddannelse inden opstart.



”PP har givet personalegruppen fælles fokus og fælles arbejdsredskaber”

– Kitte



Vil I høre mere

Johannes Bastrup – Leder af PPR småbørn

Ikast-Brande Kommune

Mobil: 30939048

E-mail: jobas@ikast-brande.dk

Heidi Bak Nielsen – Udviklingskonsulent

Ikast-Brande Kommune

Mobil: 30939039

E-mail: hbnie@ikast-brande.dk

Læs mere om projektet

Artikel om PotentialeProfilen på Ministeriet for børn, undervisning og ligestillings hjemmeside: Inklusion – viden og udvikling:

www.inklusionsudvikling.dk/Vores-fire-fokusomraader/En-udviklende-og-laerende-organisation/Kompetenceudvikling/Potentialeprofilen/Personaleudviklingen-er-sat-i-system

Kapitlet ”PotentialeProfilen – udvikling af høj pædagogisk kvalitet” i bogen „Inklusion så det batter“ på forlaget Dafolo.

Beskrivelse af PotentialeProfilen på European Public Service Awards (EPSA) hjemmeside:

www.eipa.eu/files/repository/product/20151203122142_EPSA2015_Publication.pdf (s. 82).

